

VWR® POUR LA PESÉE

Balances

Poids pour la
calibration

Nacelles de pesée

Accessoires



Alléger la charge de la pesée

ALLÉGER LA CHARGE DE LA PESÉE

Nous espérons vous faire apprécier notre notre gamme de pesage - du mg au kg, pour couvrir tous les besoins.

Vous pourrez remarquer un certain nombre de choses concernant la gamme de produits de pesage VWR :

Choix - une sélection de produits assez vaste couvrant la plupart des applications

Performance - durabilité et fiabilité d'un marché leader offrant des garanties depuis de nombreuses années

Rapport qualité-prix - nous avons conçu des produits durables qui restent bon marché



SOMMAIRE

Balances

Balances-spatules	4
Balance pour l'enseignement	4
Balances de précision	6
Balances analytiques	9
Semi-microbalances	11
Ionisers	13
Kits et systèmes de mesure de la densité	13
Balances industrielles	15
Analyseurs d'humidité	16

Calibration

Tableaux de poids	18
Poids	19

Accessoires

Cahiers de consignation	29
Papier de pesage	30
Nacelles de pesée, plateaux de pesée, pelles	30
Spatules	34

SYMBOLES



Durable



Stérile



Autoclavable



Interface RS232



Interface USB



Garantie

Métrie et balances: Modèles approuvés ou vérifiés

La métrologie légale a été créée pour rassurer le public lors des transactions commerciales, avec pour but principal de garantir la sécurité et la qualité des mesures effectuées pour un contrat ou des prescriptions légales. Selon la directive européenne 2009/23/CE, une balance de vérification ou une balance avec certificat d'homologation CE, c'est-à-dire conforme à la législation, doit être utilisée dans toutes les situations suivantes:



Model: M124Ai-M	VVRI611-3261	DK0199.332
Max 120g	e= 1mg	
Min 10mg	d=0.1mg	
Ser. No. :		
24V 550mA		
Temp. Range +15°C / +30°C		Type: Mnn4Ai-M MADE IN ITALY

DECLARATION OF CONFORMITY EU

We hereby certify that the following precision balance :

Manufacturer :			
Non automatic weighing instrument			
Balance model :		Serial number :	ITA1700446
Max (g / ct) :	220	Min (g / ct) :	0,01
Class :	1	e (g / ct) :	0,001
EC Type Certificate number :	DK0199.332	Issued by Notified body number :	0199

complies with the European Directives and Harmonized Standards listed hereinafter:

European Directive	Harmonized Standard
2014/31/EU (NAWI)	EN45501:2015
2014/30/EU (EMC)	EN 61326-1:2013
2014/35/EU (LVD)	EN 61010-1:2010 EN 61010-2-010:2014
2011/65/EU (RoHS)	EN 50581:2012

This declaration of conformity is issued under the sole responsibility of the manufacturer.

Place: _____ Management Representative

03-02-2017

Company stamp :

QP-1002 Declaration of conformity_rev_3 13/07/2016

- détermination de la masse pour le calcul de bilan, tarif, taxe, prime, amende, rémunération, indemnité
- détermination de la masse pour l'application de lois ou réglementations; expert judiciaire
- détermination de la masse dans la pratique de médecine contextuelle pour la pesée de patients pour des contrôles, des déterminations de diagnostic et de traitement
- détermination de la masse pour la fabrication de médicaments sur ordonnance en pharmacie et détermination de la masse lors d'analyses effectuées dans les laboratoires médicaux et pharmaceutiques
- tarification au poids pour des ventes directes au public et la confection de préemballages

La qualification documenté de l'instrument garantit la conformité des opérations aux exigences en métrologie ainsi qu'aux systèmes d'évaluation de la qualité.

Merci de bien vouloir vous reporter aux deux dernières entrées produits: Balances analytiques séries LA et LAG et Balances de précision, série LP qui comprennent un tableau des balances avec certificat CE, voir modèles notés M (CE LA 214i-M). Les balances sont fournies avec une déclaration de conformité aux normes de l'EU.

Balance portable, Traceable® SpatulaBalance™



Produit unique qui combine la simplicité d'une spatule à celle d'une balance, pour mesurer l'échantillon rapidement, avec précision. Particulièrement utile dans les applications agroalimentaires et vétérinaires. Pelle amovible, translucide graduée pour la mesure des liquides, en plastique ABS résistant à la corrosion, pouvant être lavée dans un lave-vaisselle.

- Écran LCD dans le manche ergonomique avec indicateur de batterie faible
- Graduations de 5 à 30 ml sur la pelle, par incréments de 5 ml
- Touches logicielles 3 positions pour l'affichage de la tare, le gel de l'affichage et la conversion des grammes en onces
- Précision $\pm 0,2$ g ou 0,25% dans la position de niveau
- Certificat Traceable® (assure la traçabilité conformément aux normes du NIST)

Volume de la cuillère : 32 ml

l x p x h : 230 x 30 x 15 mm

Poids: 85 g

Informations de livraison: Certificat Traceable® et 2 piles AAA fournies.

Modèle	Précision affichage (g)	Gamme de pesée (g)	Cdt	Code article
SpatulaBalance™	0,1	0 - 300	1	611-1565
Désignation			Cdt	Code article
Accessoires				
Pelle de rechange en plastique			1	611-1876



611-2610

Balances de précision avec cage de pesée, Science Education



Balances électroniques à des prix compétitifs pour une pesée précise (jusqu'à 1 mg) pour des applications dans le secteur de l'éducation.

- Balances simples d'emploi, faible encombrement
- Choix d'unités de mesure et fonction de comptage
- Cage de pesée circulaire en verre avec accès par le haut pour les modèles 611-2600 et 611-2601
- Cage de pesée « carrée » classique, portes coulissantes pour le modèle 611-2610
- Crochet de pesée sous balance
- Le logiciel pour la détermination de la densité liquide et solide nécessite le kit de densité, en option également (n'hésitez pas à nous contacter pour en savoir plus)

Remarque: Toutes ces balances sont livrées sans batterie interne, conformément aux dernières réglementations de transport. Batterie externe rechargeable disponible en option (611-8684) pour un fonctionnement en autonomie.

Informations sur les accessoires : Le système de tablette optionnel (611-8683) est adapté aux modèles indiqués par une *.

Modèle	Précision affichage (g)	Gamme de pesée (g)	Plateau de pesée (mm)	Cdt	Code article
SE 300 D *	0,001 / 0,01	150 / 310	Ø 80	1	611-2601
SE 203 LR *	0,001	210	Ø 110	1	611-2600
SE 203 LW *	0,001	210	Ø 110	1	611-2610
Désignation				Cdt	Code article
Batterie externe rechargeable, VWR					
Batterie rechargeable externe pour une utilisation portable				1	611-8684
Accessoires					
Système de tablette 7 pouces pour balances VWR avec analyseurs d'humidité, y compris interface de connexion Tab-Box, interface Bluetooth®, clé Bluetooth® pour les applications sur des instruments et un support inclinable				1	611-8683



SE 523i

Balances de précision pour l'enseignement des sciences



Balances électroniques à prix compétitifs pour l'enseignement.

- Simple d'utilisation
- Très faible encombrement
- Choix d'unités de mesure
- Alimentation secteur ou batterie optionnelle externe rechargeable pour une utilisation mobile

Avantages supplémentaires pour les modèles, sauf 611-2605, 611-2606, 611-2607, 611-3236, 611-3246, 611-3299 et 611-3344 :

- Interface de série RS232
- Crochet de pesée sous balance adapté aux modèles à étalonnage externe uniquement (pas pour numéro de modèle se terminant par i)
- Détermination de la densité liquide et solide, contrôle de la pesée, détermination du poids total, comptage de pièces, pesage des animaux, pesée en pourcentage, fonctions de maintien du pic
- Les balances, excepté celles énumérées ci-dessus, sont compatibles avec le système de tablette de pesée en option

Remarque: Tous ces balances sont livrées sans batterie interne, conformément aux dernières réglementations de transport. Une batterie externe rechargeable s'achète en option (611-8684) pour un fonctionnement en autonomie.

Informations de commande: Les balances sont également disponibles avec un certificat de calibration. Veuillez contacter votre agence locale pour plus d'informations sur cette option.

Informations sur les accessoires : Le système de tablette optionnel (611-8683) est adapté aux modèles indiqués par *.



SE 622, SE 1202, SE 202, SE 202-C, SE 402, LPC-4202p



SE 1501, SE 2201 EU, SE 2201-C

Modèle	Précision affichage (g)	Linéarité (mg)	Gamme de pesée (g)	Plateau de pesée (mm)	Cdt	Code article
LPC-423p	0,001	±4	420	Ø 80	1	611-3468
LPC-523p	0,001	±5	520	Ø 80	1	611-3477
SE 523i	0,001	±5	520	Ø 110	1	611-3478
SEG 523i	0,001	±5	520	Ø 110	1	611-3479
SE 202	0,01	±20	200	Ø 130	1	611-2605
SE 202-C	0,01	±20	200	Ø 130	1	611-3246
SE 402	0,01	±20	420	Ø 130	1	611-3299
SE 622	0,01	±20	620	Ø 130	1	611-2602
SE 622-C	0,01	±20	620	Ø 130	1	611-3260
SE 1202	0,01	±20	1200	Ø 130	1	611-2604
LPC-4202p	0,01	±40	4200	Ø 130	1	611-3476
LPG-4202i	0,01	±40	4200	Ø 160	1	611-3475
LP-5202	0,01	±50	5200	Ø 160	1	611-3480
LPG-5202	0,01	±50	5200	Ø 160	1	611-3481
SE 1501	0,1	±200	1500	150×140	1	611-2606
SE 2201	0,1	±300	2200	150×140	1	611-2607
SE 2201-C	0,1	±300	2200	150×140	1	611-3236

Désignation	Cdt	Code article
Batterie externe rechargeable, VWR		
Batterie rechargeable externe pour une utilisation portable	1	611-8684
Accessoires		
Système de tablette 7 pouces pour balances VWR avec analyseurs d'humidité, y compris interface de connexion Tab-Box, interface Bluetooth®, clé Bluetooth® pour les applications sur des instruments et un support inclinable	1	611-8683

Les balances -C sont fournies avec un certificat d'étalonnage établi en usine.
Les modèles avec le suffixe G ont un grand écran graphique.

Balances de précision, série LP



Balances économiques et résistantes pour l'enseignement et les laboratoires. Cette gamme propose des applications allant du simple pesage au fonctionnement avec étalonnage interne automatique et affichage de la date et de l'heure pour la conformité BPL.

- Possibilité de sélection des niveaux de filtrage et des unités de mesure
- Choix entre un écran à cristaux liquides simple ou un grand écran graphique (G) avec fonctionnalité supplémentaire pour la conformité BPL et la formulation

Remarque: Les balances sont livrées sans batterie interne, conformément aux dernières réglementations de transport. Une batterie externe rechargeable est disponible en option (611-8684) ceci pour un fonctionnement en autonomie, marquée par **.



Informations sur les accessoires : Le système de tablette optionnel (611-8683) est adapté aux modèles indiqués par une *.

Informations de commande: Pour plus de détails sur la gamme complète d'accessoires, notamment imprimante, logiciel, kit de détermination de la densité pour la gamme LP, clavier externe et câble de connexion PC, rendez-vous sur www.vwr.com ou contactez votre agence VWR. Les balances sont également disponibles avec un certificat d'étalonnage en usine. Veuillez contacter VWR pour plus de détails sur cette option.

Les tablettes ne sont pas actuellement accrédités pour une utilisation des balances avec certificat d'approbation CE.

Ces tablettes ne sont pas compatibles avec les modèles LPxG (balances de précision à large affichage graphique).

Les modèles avec un grand écran graphique sont désignés la lettre G dans le nom du modèle. De même les modèles avec un W ou C comportent 3 portes ou un pare-brise circulaire, D Indique une plage double et i montre un étalonnage interne. Les modèles FC sont fournis avec un certificat d'étalonnage en usine. Voir vwr.com pour plus de détails de la gamme complète de modèles.



LPC-313/LPC-423p



LP-4202i/LP-3102

Modèle	Précision affichage (g)	Linéarité (mg)	Gamme de pesée (g)	Plateau de pesée (mm)	Cdt	Code article
Balances avec étalonnage interne automatique et cage de pesée 3 portes						
LPW-213i	0,001	±3	210	Ø 110	1	611-2296
LPWG-213i	0,001	±3	210	Ø 110	1	611-2297
LPW-503i	0,001	±2	520	Ø 110	1	611-2278
LPWG-503i	0,001	±2	520	Ø 110	1	611-2286
LPW-723i	0,001	±2	720	Ø 110	1	611-2279
LPWG-723i	0,001	±2	720	Ø 110	1	611-2287
LPWG-1203i	0,001	±3	1200	Ø 110	1	611-3460
LPW-2103i	0,001	±5	2100	Ø 110	1	611-3283
LPWG-2103i	0,001	±5	2100	Ø 110	1	611-3284
Balances avec étalonnage interne automatique et cage de pesée circulaire (ØxH: 150x70 mm)						
LPC-213i	0,001	±3	210	Ø 110	1	611-2293
LPCG-213i	0,001	±3	210	Ø 110	1	611-2295
LPC-313i	0,001	±3	310	Ø 110	1	611-3466
LPCG-313i	0,001	±3	310	Ø 110	1	611-3467
LPCG-423i	0,001	±4	420	Ø 110	1	611-3463
LPC-423i	0,001	±4	420	Ø 110	1	611-3462
LPC-503i	0,001	±2	520	Ø 110	1	611-2274
LPCG-503i	0,001	±2	520	Ø 110	1	611-2282
LPC-723i	0,001	±2	720	Ø 110	1	611-2275
LPCG-723i	0,001	±2	720	Ø 110	1	611-2283
LPC-1203i	0,001	±3	1200	Ø 110	1	611-3458

Modèle	Précision affichage (g)	Linéarité (mg)	Gamme de pesée (g)	Plateau de pesée (mm)	Cdt	Code article
Balances avec étalonnage externe et cage de pesée 3 portes						
LPW-503	0,001	±2	520	Ø 110	1	611-2276
LPWG-503	0,001	±2	520	Ø 110	1	611-2284
LPW-723	0,001	±2	720	Ø 110	1	611-2277
LPWG-723	0,001	±2	720	Ø 110	1	611-2285
LPWG-1203	0,001	±3	1200	Ø 110	1	611-3461
Balances avec étalonnage externe et cage de pesée circulaire (ØxH: 150x70 mm pour plateau de pesée Ø 110 mm et 133x70 pour plateau Ø 80 mm)						
LPC-123	0,001	±3	120	Ø 80	1	611-2312
LPC-163	0,001	±3	160	Ø 110	1	611-2292
LPC-213	0,001	±3	210	Ø 80	1	611-2313
LPC-313	0,001	±3	310	Ø 80	1	611-2314
LPC-303	0,001	±2	310	Ø 110	1	611-2548
LPC-423	0,001	±4	420	Ø 110	1	611-3464
LPCG-423	0,001	±4	420	Ø 110	1	611-3465
LPC-503	0,001	±2	520	Ø 110	1	611-2272
LPCG-503	0,001	±2	520	Ø 110	1	611-2280
LPC-723	0,001	±2	720	Ø 110	1	611-2273
LPCG-723	0,001	±2	720	Ø 110	1	611-2281
LPC-1203	0,001	±3	1200	Ø 110	1	611-3459

Modèle	Précision affichage (g)	Linéarité (mg)	Gamme de pesée (g)	Plateau de pesée (mm)	Cdt	Code article
Balances avec étalonnage interne automatique sans cage de pesée						
LP-212i	0,01	±20	210	Ø 160	1	611-3329
LP-1002i */**	0,01	±30	1000	Ø 160	1	611-2629
LP-2102i */**	0,01	±30	2100	Ø 160	1	611-2302
LPG-2102i **	0,01	±30	2100	Ø 160	1	611-2307
LP-4102i *	0,01	±30	4200	Ø 160	1	611-2289
LPG-4102i	0,01	±30	4200	Ø 160	1	611-2291
LP-4202i	0,01	±40	4200	Ø 160	1	611-2565
LP-6202i	0,01	±30	6200	Ø 160	1	611-3472
LPG-6202i	0,01	±30	6200	Ø 160	1	611-3474
Balances avec étalonnage externe sans cage de pesée						
LP-1002 */**	0,01	±20	1000	Ø 160	1	611-2298
LPG-1002 **	0,01	±20	1000	Ø 160	1	611-2303
LSP-1502 */**	0,01	±20	1500	Ø 130	1	611-2315
LP-1502 */**	0,01	±20	1500	Ø 160	1	611-2299
LPG-1502 **	0,01	±20	1500	Ø 160	1	611-2304
LP-2102 */**	0,01	±30	2100	Ø 160	1	611-2300
LPG-2102 **	0,01	±30	2100	Ø 160	1	611-2305
LP-2202 *	0,01	±30	2200	Ø 160	1	611-2288
LPG-2202	0,01	±30	2200	Ø 160	1	611-2290
LSP-3102 */**	0,01	±30	3100	Ø 130	1	611-2316
LP-3102 */**	0,01	±30	3100	Ø 160	1	611-2301
LPG-3102 **	0,01	±30	3100	Ø 160	1	611-2306
LP-4102 */**	0,01	±40	4200	Ø 160	1	611-2319
LPG-4202 **	0,01	±40	4200	Ø 160	1	611-2371
LP-6202	0,01	±30	6200	Ø 160	1	611-3471
LPG-6202	0,01	±30	6200	Ø 160	1	611-3473
LP-8202	0,01	±40	8200	Ø 160	1	611-3469
LPG-8202	0,01	±40	8200	Ø 160	1	611-3470
LP-6501 */**	0,1	±100	6500	195x175	1	611-2308
LPG-6501 **	0,1	±100	6500	195x175	1	611-2310
LP-12001 */**	0,1	±200	12000	195x175	1	611-2309

Modèle	Précision affichage (g)	Linéarité (mg)	Gamme de pesée (g)	Plateau de pesée (mm)	Cdt	Code article
Balances avec étalonnage externe sans cage de pesée						
LPG-12001 **	0,1	±200	12000	195x175	1	611-2311
LP-16001 */**	0,1	±30	16000	195x175	1	611-2320
LPG-16001 **	0,1	±400	16000	195x175	1	611-2372
LP-20001 */**	0,1	±400	20000	195x175	1	611-2321
LPG-20001 **	0,1	±400	20000	195x175	1	611-2373
Balances métrologiques avec certificats d'authentification CE et étalonnage externe (non compatibles avec des tablettes)						
LPC-523i-M	0,001	±2	520	Ø 110	1	611-3269
LPW-523i-M	0,001	±2	520	Ø 110	1	611-3271
LPCG-523i-M	0,001	±2	520	Ø 110	1	611-3273
LPGW-523i-M	0,001	±2	520	Ø 110	1	611-3275
LPC-723i-M	0,001	±2	720	Ø 110	1	611-3270
LPW-723i-M	0,001	±2	720	Ø 110	1	611-3272
LPCG-723i-M	0,001	±2	720	Ø 110	1	611-3274
LPGW-723i-M	0,001	±2	720	Ø 110	1	611-3276
LP-4102i-M	0,01	±30	4200	Ø 160	1	611-3277
LPG-4102i-M	0,01	±30	4200	Ø 160	1	611-3278
LPGW303i-M	0,01	±2	330	Ø 110	1	611-3506
LPGW203i-M	0,01	±2	220	Ø 110	1	611-3505
Balances avec certificat d'étalonnage usine						
LP-4102i-C	0,01	±30	4200	Ø 160	1	611-3235
LP-6501-C	0,1	±100	6500	195x175	1	611-2796

Désignation	Cdt	Code article
Ionisateur, pour neutraliser l'électricité statique accumulée dans des échantillons pour le pesage, ION-15A		
ION-15A, ionisateur pour éliminer l'électricité statique accumulée dans les échantillons de pesage	1	611-3446
Batterie externe rechargeable, VWR		
Batterie rechargeable externe pour une utilisation portable	1	611-8684

Désignation	Cdt	Code article
Accessoires		
Système de tablette 7 pouces pour balances VWR avec analyseurs d'humidité, y compris interface de connexion Tab-Box, interface Bluetooth®, clé Bluetooth® pour les applications sur des instruments et un support inclinable	1	611-8683
Imprimante thermique TLP-50 avec connexion RS232 pour balances LA, LP et SM VWR, analyseurs d'humidité MB	1	630-1485
Rouleau de papier pour imprimante thermique (630-1485)	1	630-1488
Rouleau de 500 étiquettes auto-adhésives pour imprimante thermique	1	630-1487
Imprimante DPP-250 avec interface Bluetooth® pour système de tablette	1	611-2793
Rouleau de papier pour imprimante DPP-250 (611-2793), 1 rouleau	1	611-2795
Cage de pesée circulaire pour balances LP avec plateau Ø 110 mm	1	611-3572
DT002, kit de détermination de la densité pour solides et liquides pour les balances VWR avec une précision de 0,001 g et de 0,0001 g	1 KIT	611-2553
DT004, kit de détermination de la densité pour solides et liquides pour les balances de précision avec une précision de 0,001 g et de 0,01 g	1 KIT	611-2551
Convertisseur série RS232 vers USB	1	611-2786
Câble série	1	611-2787



VWR CATALYST
We Enable Science Through Services

SERVICES VWR CATALYST

Des solutions complètes au service du
Laboratoire et de la Production.

Retrouvez-nous sur : vwr.com/vwrcatalyst



Balances de précision avec écran tactile, série TP



Balances de précision de laboratoire avec écran tactile couleur 5", offrant des applications avancées et de grandes bases de données pour le pesage professionnel. L'utilisateur dispose d'un accès facile et intuitif aux fonctions de la balance, via des menus interactifs disponibles sous forme d'icônes, pour un pesage productif et efficace garanti. Les balances peuvent être utilisées par 10 utilisateurs différents au maximum, chacun ayant ses propres paramètres personnalisables et bénéficiant d'une protection par mot de passe. Idéales pour les laboratoires exigeant une conformité aux BPL.

- Étalonnage interne et externe (certificat d'étalonnage établi en usine en option)
- Multilingue (anglais, allemand, français, italien, espagnol ou portugais)
- Contrôle de poids, statistiques, pesage dynamique, formulation et fonction de comptage de pièces avancée avec rapport statistique
- Fonction de densité avancée, avec calcul de l'indice de densité pour l'évaluation de la qualité des métaux
- Fonction spéciale textile permettant de mesurer les fibres/filaments (coton, lin, laine, nylon, polyester) avec rapport statistique
- Sortie série pour connexion à l'imprimante, port USB pour exportation ou importation de bases de données et résultats de test

Modèle	Précision affichage (g)	Linéarité (mg)	Gamme de pesée (g)	Plateau de pesée (mm)	Cdt	Code article
Modèles sans certificat d'étalonnage établi en usine						
TPW213i	0,001	±3	210	Ø 110	1	611-3687
TPW 313i	0,001	±3	310	Ø 110	1	611-3688
TPW 523i	0,001	±2	520	Ø 110	1	611-3689
TPW 723i	0,001	±2	720	Ø 110	1	611-3690
TP 2102	0,01	±30	2100	Ø 160	1	611-3695
TP 4202	0,01	±30	4200	Ø 160	1	611-3696
TP 6202i	0,01	±30	6200	Ø 160	1	611-3697
TP 6501	0,1	±100	6500	195x175	1	611-3701
TP 12001	0,1	±100	12	195x175	1	611-3702
TP 20001	0,1	±400	20	195x175	1	611-3703
Modèles avec certificat d'étalonnage établi en usine						
TPW 213i	0,001	±3	210	Ø 110	1	611-3691
TPW 313i	0,001	±3	310	Ø 110	1	611-3692
TPW 523i	0,001	±2	520	Ø 110	1	611-3693
TPW 723i	0,001	±2	720	Ø 110	1	611-3694
TP 2102	0,01	±30	2100	Ø 160	1	611-3698
TP 4202	0,01	±30	4200	Ø 160	1	611-3699

Modèle	Précision affichage (g)	Linéarité (mg)	Gamme de pesée (g)	Plateau de pesée (mm)	Cdt	Code article
Modèles avec certificat d'étalonnage établi en usine						
TP 6202i	0,01	±30	6200	Ø 160	1	611-3700
TP 6501	0,1	±100	6500	195x175	1	611-3704
TP 12001	0,1	±100	12	195x175	1	611-3705
TP 20001	0,1	±400	20	195x175	1	611-3706

Désignation	Pour	Cdt	Code article
Ionisateur, pour neutraliser l'électricité statique accumulée dans des échantillons pour le pesage, ION-15A			
ION-15A, ionisateur pour éliminer l'électricité statique accumulée dans les échantillons de pesage		1	611-3446
Accessoires			
Imprimante thermique TLP-50 avec connexion RS232 pour balances LA, LP et SM VWR, analyseurs d'humidité MB		1	630-1485
Rouleau d'étiquettes de 54x24 mm (500)	Imprimante TLP-50 (630-1485)	1 Roll	611-3662
DT002, kit de détermination de la densité pour solides et liquides pour les balances VWR avec une précision de 0,001 g et de 0,0001 g		1 KIT	611-2553
DT004, kit de détermination de la densité pour solides et liquides pour les balances de précision avec une précision de 0,001 g et de 0,01 g		1 KIT	611-2551



Balances analytiques, gammes LA et LAG



Gamme économique de balances fiables, hautes performances.

- Possibilité de sélection des niveaux de filtrage
- Possibilité de sélection des unités de mesure
- Fonctions de contrôle du poids (fonction d'alarme), poids total et comptage de pièces
- Les modèles LAG sont dotés de grands écrans graphiques présentant une fonctionnalité supplémentaire pour la formulation, la conformité BPL, la date et l'heure
- Choix entre étalonnage externe ou interne

Informations de commande: Pour plus de détails sur la gamme complète d'accessoires, notamment imprimante, logiciel, kit de détermination de la densité pour la gamme LAG, clavier externe et câble de connexion PC, rendez-vous sur vwr.com ou contactez votre agence VWR. **Les balances sont également disponibles avec un certificat d'étalonnage en usine. Veuillez contacter VWR pour plus de détails sur cette option.**

Informations de livraison: Fournies avec un adaptateur secteur équipé d'une prise universelle. Des poids étalonnés sont disponibles, merci de vous reporter à la 'calibration des poids'.

Informations sur les accessoires : Le système de tablette optionnel (611-8683) est adapté aux modèles indiqués par *. Les tablettes ne sont pas actuellement accrédités pour une utilisation des balances avec certificat d'approbation CE.

Les modèles avec un grand écran graphique sont désignés la lettre G dans le nom du modèle. De même i indique un étalonnage interne. Les modèles FC sont fournis avec un certificat d'étalonnage en usine. Voir vwr.com pour plus de détails de la gamme complète de modèles.

Modèle	Précision affichage (mg)	Linéarité (mg)	Gamme de pesée (g)	Plateau de pesée (mm)	Cdt	Code article
Modèles avec écran LCD standard et étalonnage externe						
LA 124	0,1	0,3	120	Ø 80	1	611-2258
LA 164	0,1	0,3	160	Ø 80	1	611-2259
LA 214	0,1	0,3	220	Ø 80	1	611-2260
Modèles avec écran LCD standard et étalonnage interne						
LA 124i	0,1	0,3	120	Ø 80	1	611-2261
LA 164i	0,1	0,3	160	Ø 80	1	611-2262
LA 214i	0,1	0,3	220	Ø 80	1	611-2263
LA 254i	0,1	0,3	250	Ø 80	1	611-2264
LA 314i	0,1	0,4	310	Ø 80	1	611-2265
LA 414i	0,1	0,4	410	Ø 80	1	611-3279
LA 514i	0,1	0,4	510	Ø 80	1	611-3281
LA 614i	0,1	0,6	610	Ø 80	1	611-3456
Modèles LAG avec grand écran graphique et étalonnage externe (non compatibles avec des tablettes)						
LAG 124	0,1	0,3	120	Ø 80	1	611-2266
Modèles LAG avec grand écran graphique et étalonnage interne (non compatibles avec des tablettes)						
LAG 124i	0,1	0,3	120	Ø 80	1	611-2267
LAG 164i	0,1	0,3	160	Ø 80	1	611-2268
LAG 214i	0,1	0,3	220	Ø 80	1	611-2269
LAG 254i	0,1	0,3	250	Ø 80	1	611-2270
LAG 314i	0,1	0,4	310	Ø 80	1	611-2271
LAG 414i	0,1	0,4	410	Ø 80	1	611-3280
LAG 514i	0,1	0,4	510	Ø 80	1	611-3282
LAG 614i	0,1	0,6	610	Ø 80	1	611-3457

Modèle	Précision affichage (mg)	Linéarité (mg)	Gamme de pesée (g)	Plateau de pesée (mm)	Cdt	Code article
Modèles avec écran LCD standard, étalonnage externe et certificat d'étalonnage en usine						
LA 164-FC	0,1	0,3	160	Ø 80	1	611-3122
LA 214-FC	0,1	0,3	220	Ø 80	1	611-3123
Modèles avec écran LCD standard, étalonnage interne et certificat d'étalonnage en usine						
LA 124i-FC	0,1	0,3	120	Ø 80	1	611-3343
LA 164i-FC	0,1	0,3	160	Ø 80	1	611-3386
LA 254i-FC	0,1	0,3	250	Ø 80	1	611-3351
LA 314i-FC	0,1	0,4	310	Ø 80	1	611-3350
LA 414i-FC	0,1	0,4	410	Ø 80	1	611-3448
LA 514i-FC	0,1	0,4	510	Ø 80	1	611-3450
Modèles avec grand écran graphique, étalonnage interne et certificat d'étalonnage en usine (non compatibles avec des tablettes)						
LAG 124i-FC	0,1	0,3	120	Ø 80	1	611-3372
LAG 164i-FC	0,1	0,3	160	Ø 80	1	611-3447
LAG 254i-FC	0,1	0,3	250	Ø 80	1	611-3382
LAG 314i-FC	0,1	0,4	310	Ø 80	1	611-3297
LAG 414i-FC	0,1	0,4	410	Ø 80	1	611-3449
LAG 514i-FC	0,1	0,4	510	Ø 80	1	611-3451
Modèles métrologiques avec certificats d'authentification CE et étalonnage interne (non compatibles avec des tablettes)						
LA 124i-M	0,1	0,3	120	Ø 80	1	611-3261
LA 164i-M	0,1	0,3	160	Ø 80	1	611-3262
LA 214i-M	0,1	0,3	220	Ø 80	1	611-3263
LA 254i-M	0,1	0,3	250	Ø 80	1	611-3264
LAG 124i-M	0,1	0,3	120	Ø 80	1	611-3265
LAG 164i-M	0,1	0,3	160	Ø 80	1	611-3266
LAG 214i-M	0,1	0,3	220	Ø 80	1	611-3267
LAG 254i-M	0,1	0,3	250	Ø 80	1	611-3268

Désignation	Cdt	Code article
Ionisateur, pour neutraliser l'électricité statique accumulée dans des échantillons pour le pesage, ION-15A		
ION-15A, ionisateur pour éliminer l'électricité statique accumulée dans les échantillons de pesage	1	611-3446
Accessoires		
Système de tablette 7 pouces pour balances VWR avec analyseurs d'humidité, y compris interface de connexion Tab-Box, interface Bluetooth®, clé Bluetooth® pour les applications sur des instruments et un support inclinable	1	611-8683
Imprimante thermique TLP-50 avec connexion RS232 pour balances LA, LP et SM VWR, analyseurs d'humidité MB	1	630-1485
Rouleau de papier pour imprimante thermique (630-1485)	1	630-1488
Rouleau de 500 étiquettes auto-adhésives pour imprimante thermique	1	630-1487
Imprimante DPP-250 avec interface Bluetooth® pour système de tablette	1	611-2793
Rouleau de papier pour imprimante DPP-250 (611-2793), 1 rouleau	1	611-2795
DT002, kit de détermination de la densité pour solides et liquides pour les balances VWR avec une précision de 0,001 g et de 0,0001 g	1 KIT	611-2553
Convertisseur série RS232 vers USB	1	611-2786



Balances analytiques avec écran tactile, série TA



Balances analytiques de laboratoire avec écran tactile couleur 5 '' pour le pesage professionnel avec des applications avancées et de grandes bases de données. L'utilisateur dispose d'un accès facile et intuitif aux fonctions d'équilibrage, via des menus interactifs pilotés par des icônes garantissant un pesage efficace et productif. Les balances peuvent être utilisées par un maximum de 10 utilisateurs différents, chacun ayant ses propres paramètres personnalisables et une protection par mot de passe. Elles sont idéales pour les laboratoires exigeant la conformité aux BPL.

- Calibrage interne et externe (certificat d'étalonnage en usine facultatif)
- Multilingue (anglais, allemand, français, italien, espagnol ou portugais)
- Contrôle de la pesée, statistiques, pesée dynamique, formulation et fonction avancée de comptage de pièces avec rapport statistique
- Fonction de densité avancée, avec calcul de l'indice de densité pour l'évaluation de la qualité des métaux
- Fonction textile spéciale pour mesurer les fibres / filaments (coton, lin, laine, nylon, polyester) avec rapport statistique
- Sortie de série pour la connexion à l'imprimante, port USB pour l'importation de la base de données ou l'exportation et les résultats des tests

Modèle	Précision affichage (mg)	Linéarité (mg)	Gamme de pesée (g)	Plateau de pesée (mm)	Cdt	Code article
Modèles sans certificat de calibration établi en usine						
TA 164i	0,1	±0,3	160	Ø 80	1	611-3673
TA 224i	0,1	±0,3	220	Ø 80	1	611-3674
TA 254i	0,1	±0,3	250	Ø 80	1	611-3675
TA 314i	0,1	±0,4	310	Ø 80	1	611-3676
TA 414i	0,1	±0,5	410	Ø 80	1	611-3677
TA 514i	0,1	±0,5	510	Ø 80	1	611-3678
TA 614i	0,1	±0,6	610	Ø 80	1	611-3679
Modèles avec certificat de calibration établi en usine						
TA 164i	0,1	±0,3	160	Ø 80	1	611-3680
TA 224i	0,1	±0,3	220	Ø 80	1	611-3681
TA 254i	0,1	±0,3	250	Ø 80	1	611-3682
TA 314i	0,1	±0,4	310	Ø 80	1	611-3683
TA 414i	0,1	±0,5	410	Ø 80	1	611-3684
TA 514i	0,1	±0,5	510	Ø 80	1	611-3685
TA 614i	0,1	±0,6	610	Ø 80	1	611-3686

Désignation	Pour	Cdt	Code article
Ionisateur, pour neutraliser l'électricité statique accumulée dans des échantillons pour le pesage, ION-15A			
ION-15A, ionisateur pour éliminer l'électricité statique accumulée dans les échantillons de pesage		1	611-3446
Accessoires			
Imprimante thermique TLP-50 avec connexion RS232 pour balances LA, LP et SM VWR, analyseurs d'humidité MB		1	630-1485
Rouleau d'étiquettes de 54x24 mm (500)	Imprimante TLP-50 (630-1485)	1 Roll	611-3662
DT002, kit de détermination de la densité pour solides et liquides pour les balances VWR avec une précision de 0,001 g et de 0,0001 g		1 KIT	611-2553



Semi-microbalances, série SM



Les semi-microbalances avec résolution de 0,01 mg sont équipées d'une nouvelle cellule électromagnétique intégrée. Tous les modèles sont équipés de la fonction d'étalonnage automatique et se caractérisent par un niveau élevé de précision et de reproductibilité. Ces semi-microbalances VWR offrent un excellent rapport qualité/prix, grâce aux études et recherches intensives et ininterrompues sur le fonctionnement de la pesée.

- Capteur de pesée intégré pour une meilleure stabilité et un temps de réponse rapide
- Possibilité de sélection des niveaux de filtrage et des unités de mesure
- Fonctions de contrôle du poids (fonction d'alarme), poids total et comptage de pièces et détermination de la densité
- Étalonnage interne automatique et connexion RS232 de série
- Écran graphique large comprenant les procédures BPL, la date/l'heure, la formule avec fonction de base de données et multilingue

Informations de livraison: Fournies avec un adaptateur secteur équipé d'une prise universelle compatible EU et UK. Accessoires en option : kit de détermination de la densité et imprimante série.

Informations sur les accessoires: Le système de tablette optionnel (611-8683) est adapté aux modèles indiqués par une *.

Modèle	Précision affichage (mg)	Linéarité (mg)	Gamme de pesée (g)	Plateau de pesée (mm)	Cdt	Code article
Modèles sans certificat d'étalonnage établi en usine						
SM425i *	0,01	±0,05	42	Ø 80	1	611-3547
SM625i *	0,01	±0,08	62	Ø 80	1	611-3548
SM1245Di *	0,01 / 0,1	±0,05/±0,2	42 / 120	Ø 80	1	611-3533
SM1265Di *	0,01 / 0,1	±0,08/±0,2	62 / 120	Ø 80	1	611-3534
SM2245Di *	0,01 / 0,1	±0,1/±0,2	42 / 220	Ø 80	1	611-3535
SM2265Di *	0,01 / 0,1	±0,1/±0,2	62 / 220	Ø 80	1	611-3536
SM2285Di *	0,01 / 0,1	±0,1/±0,2	82 / 220	Ø 80	1	611-3537
Modèles avec certificat d'étalonnage établi en usine						
SM425i *	0,01	±0,05	42	Ø 80	1	611-3549
SM625i *	0,01	±0,08	62	Ø 80	1	611-3550
SM1245Di *	0,01 / 0,1	±0,05/±0,2	42 / 120	Ø 80	1	611-3538
SM1265Di *	0,01 / 0,1	±0,08/±0,2	62 / 120	Ø 80	1	611-3539
SM2245Di *	0,01 / 0,1	±0,1/±0,2	42 / 220	Ø 80	1	611-3540
SM2265Di *	0,01 / 0,1	±0,1/±0,2	62 / 220	Ø 80	1	611-3541
SM2285Di *	0,01 / 0,1	±0,1/±0,2	82 / 220	Ø 80	1	611-3542
Modèles grand écran sans certificat d'étalonnage en usine						
SMG425i	0,01	±0,05	42	Ø 80	1	611-3551
SMG625i	0,01	±0,08	62	Ø 80	1	611-3552
SMG1245Di	0,01 / 0,1	±0,05/±0,2	42 / 120	Ø 80	1	611-3553
SMG1265Di	0,01 / 0,1	±0,08/±0,2	62 / 120	Ø 80	1	611-3554
SMG2245Di	0,01 / 0,1	±0,1/±0,2	42 / 220	Ø 80	1	611-3555
SMG2265Di	0,01 / 0,1	±0,1/±0,2	62 / 220	Ø 80	1	611-3556
SMG2285Di	0,01 / 0,1	±0,1/±0,2	82 / 220	Ø 80	1	611-3557
Modèles grand écran avec certificat d'étalonnage en usine						
SMG425i	0,01	±0,05	42	Ø 80	1	611-3558
SMG625i	0,01	±0,08	62	Ø 80	1	611-3559
SMG1245Di	0,01 / 0,1	±0,05/±0,2	42 / 120	Ø 80	1	611-3560
SMG1265Di	0,01 / 0,1	±0,08/±0,2	62 / 120	Ø 80	1	611-3561
SMG2245Di	0,01 / 0,1	±0,1/±0,2	42 / 220	Ø 80	1	611-3562
SMG2265Di	0,01 / 0,1	±0,1/±0,2	62 / 220	Ø 80	1	611-3563
SMG2285Di	0,01 / 0,1	±0,1/±0,2	82 / 220	Ø 80	1	611-3564

Désignation	Cdt	Code article
Ionisateur, pour neutraliser l'électricité statique accumulée dans des échantillons pour le pesage, ION-15A		
ION-15A, ionisateur pour éliminer l'électricité statique accumulée dans les échantillons de pesage	1	611-3446
Accessoires		
Système de tablette 7 pouces pour balances VWR avec analyseurs d'humidité, y compris interface de connexion Tab-Box, interface Bluetooth®, clé Bluetooth® pour les applications sur des instruments et un support inclinable	1	611-8683
Imprimante thermique TLP-50 avec connexion RS232 pour balances LA, LP et SM VWR, analyseurs d'humidité MB	1	630-1485
Rouleau de papier pour imprimante thermique (630-1485)	1	630-1488
Rouleau de 500 étiquettes auto-adhésives pour imprimante thermique	1	630-1487

Les modèles avec le suffixe D ont une plage double, i signale un étalonnage interne.

Semi-microbalances avec écran tactile, série TS



Semi-microbalances avec écran tactile couleur 5", offrant des applications avancées et d'importantes bases de données, pour le pesage professionnel. Accès facile et intuitif aux fonctions de la balance, via des menus interactifs disponibles sous forme d'icônes, pour un pesage productif et efficace garanti. Les balances peuvent être utilisées par 10 utilisateurs différents au maximum, chacun ayant ses propres paramètres personnalisables et bénéficiant d'une protection par mot de passe. Idéales pour les laboratoires exigeant la conformité aux BPL.



- Étalonnage interne et externe (certificat d'étalonnage établi en usine en option)
- Multilingue (anglais, allemand, français, italien, espagnol ou portugais)
- Contrôle de poids, statistiques, pesage dynamique, formulation et fonction de comptage de pièces avancée avec rapport statistique
- Fonction de densité avancée, avec calcul de l'indice de densité pour l'évaluation de la qualité des métaux
- Fonction spéciale textile permettant de mesurer les fibres/filaments (coton, lin, laine, nylon, polyester) avec rapport statistique
- Sortie série pour connexion à l'imprimante, port USB pour exportation ou importation de bases de données et résultats de test

Modèle	Précision affichage (mg)	Linéarité (mg)	Gamme de pesée (g)	Plateau de pesée (mm)	Cdt	Code article
Modèles sans certificat d'étalonnage établi en usine						
TS 425i	0,01	±0,05	42	Ø 80	1	611-3663
TS 1245Di	0,01 / 0,1	±0,08/±0,2	62 / 120	Ø 80	1	611-3664
TS 2265Di	0,01 / 0,1	±0,1/±0,2	62 / 220	Ø 80	1	611-3665
TS 2285Di	0,01 / 0,1	±0,1/±0,2	82 / 220	Ø 80	1	611-3666
TS 2215Di	0,01 / 0,1	±0,1/±0,2	102 / 220	Ø 80	1	611-3667
Modèles avec certificat d'étalonnage établi en usine						
TS 425i	0,01	±0,05	42	Ø 80	1	611-3668
TS 1245Di	0,01 / 0,1	±0,08/±0,2	62 / 120	Ø 80	1	611-3669
TS 2265Di	0,01 / 0,1	±0,1/±0,2	62 / 220	Ø 80	1	611-3670
TS 2285Di	0,01 / 0,1	±0,1/±0,2	82 / 220	Ø 80	1	611-3671
TS 2215Di	0,01 / 0,1	±0,1/±0,2	102 / 220	Ø 80	1	611-3672

Désignation	Pour	Cdt	Code article
Ionisateur, pour neutraliser l'électricité statique accumulée dans des échantillons pour le pesage, ION-15A			
ION-15A, ionisateur pour éliminer l'électricité statique accumulée dans les échantillons de pesage		1	611-3446
Accessoires			
Imprimante thermique TLP-50 avec connexion RS232 pour balances LA, LP et SM VWR, analyseurs d'humidité MB		1	630-1485
Rouleau d'étiquettes de 54x24 mm (500)	Imprimante TLP-50 (630-1485)	1 Roll	611-3662
DT002, kit de détermination de la densité pour solides et liquides pour les balances VWR avec une précision de 0,001 g et de 0,0001 g		1 KIT	611-2553

Ionisateur, pour neutraliser l'électricité statique accumulée dans des échantillons pour le pesage, ION-15A

L'ionisateur est utilisé pour éliminer l'électricité statique qui s'accumule dans de nombreux types d'échantillons qui sont pesés, comme les échantillons en plastique (et les conteneurs) ou les films. L'utilisation de l'ionisateur neutralise l'échantillon de pesage en quelques secondes.

- Distance entre l'échantillon et la source ionique : environ 50 à 400 mm
- Temps de décharge avec ventilateur en marche : 9 secondes à 50 mm, 13 secondes à 100 mm et environ 100 secondes à 400 mm
- Réservé à un usage interne uniquement

Conditions ambiantes de fonctionnement : 0...50 °C ; 20 - 80% HR ; altitude < 2000 m



Désignation	LxPxH (mm)	Cdt	Code article
ION-15A, ionisateur pour éliminer l'électricité statique accumulée dans les échantillons de pesage	110x105x45	1	611-3446

Kits de détermination de la densité pour balances VWR

Kits complets qui, avec la balance adaptée, permettent à l'utilisateur de calculer la densité de liquides (tels que les boissons) ou de solides non absorbants (roches, polymères, verre, métaux, etc.). La fonction de densité est déjà incluse en tant que fonction intégrée de la balance (à l'exception des modèles SE: 611-2605, 611-2606, 611-2607, 611-3236, 611-3246, 611-3299, 611-3344). Les kits de densité ne sont pas conçus pour être utilisés avec des analyseurs d'humidité

Kit de densité DT002 pour les séries VWR LA ou TA de balances analytiques avec lisibilité de 0,01 et 0,1 mg; Série VWR LA et LP et séries TA ou TP de balances de précision avec une lisibilité de 0,001 g

Kit de densité DT004 pour les balances de précision VWR LP et TP avec une lisibilité de 0,01 g

Les deux kits contiennent des articles similaires, la différence se situe au niveau de l'attache cône d'équilibre:

- Jaugeur en verre, hauteur 150 mm, Ø 50 mm, 250 ml
- Jaugeur en verre, hauteur 95 mm, Ø 65 mm, 250 ml
- Thermomètre
- Plongeur en verre
- Porte-échantillon pour échantillons flottants/non flottants
- Bras de suspension pour porte-échantillon ou plongeur
- Support pour porte-échantillon/plongeur
- Support pour jaugeur en verre



Désignation	Cdt	Code article
DT002, kit de détermination de la densité pour solides et liquides pour les balances VWR avec une précision de 0,001 g et de 0,0001 g	1 KIT	611-2553
DT004, kit de détermination de la densité pour solides et liquides pour les balances de précision avec une précision de 0,001 g et de 0,01 g	1 KIT	611-2551



Système de mesure de la densité, portable

Système portable complet pour les mesures de densité, composé d'une balance portable et d'un kit de détermination de la densité pour les solides et les liquides avec les accessoires nécessaires, le tout présenté dans une mallette de transport personnalisée.

La balance portable LPC-313 est dotée d'une batterie interne rechargeable et d'une cage de pesée circulaire de Ø 135 mm pour s'adapter au bac rond de Ø 90 mm.

- Balance de précision
- Kit de densité pour solides et liquides
- Poids de calibrage, classe F1, 200 g
- Logiciel installé sur la balance pour l'étalonnage automatique des solides et des liquides
- Les valeurs de densité sont indiquées directement sur l'écran de la balance

Mallette de transport : LxPxH : 370x480x150 mm
Poids : 4,5 kg

Informations de livraison: Fourni avec balance, cage de pesée circulaire, poids d'étalonnage, cylindre gradué 250 ml, bécher gradué 250 ml, thermomètre analogique, plongeur en verre, panier d'échantillons, bras de suspension et supports, dans une mallette de transport.

Désignation	Précision affichage (g)	Gamme de pesée (g)	Cdt	Code article
Système de mesure de la densité	0,001	310	1 KIT	611-3131

Désignation	Cdt	Code article
Accessoires		
Système de tablette 7 pouces pour balances VWR avec analyseurs d'humidité, y compris interface de connexion Tab-Box, interface Bluetooth®, clé Bluetooth® pour les applications sur des instruments et un support inclinable	1	611-8683
Imprimante DPP-250 avec interface Bluetooth® pour système de tablette	1	611-2793

Batterie externe rechargeable, VWR

Batterie écologique pour remplacer les batteries plomb-acide dont le transport est désormais limité/interdit

Pour une utilisation avec certaines balances VWR sur l'ensemble du laboratoire, de l'usine ou sur toute surface plane. Toutefois, la batterie possède d'autres applications très utiles avec les smartphones, les tablettes, les iPod ou une gamme d'appareils alimentés par le biais d'un port USB.

- Batterie au lithium-ion longue durée - jusqu'à 40 heures - en fonction du périphérique connecté et de l'utilisation
- Temps de charge rapide de la batterie : 5 heures
- Voyants d'état de charge
- 3 sorties (2 ports USB et 1 CC 9 V/12 V)
- Capacité: 10000mAh/37 W

Poids : 304 g

LxPxH : 120x80x23 mm

Informations de commande : Adaptée à une utilisation avec les balances VWR suivantes : 611-2292; 611-2293; 611-2295; 611-2296; 611-2297; 611-2298; 611-2299; 611-2300; 611-2301; 611-2302; 611-2303; 611-2304; 611-2305; 611-2306; 611-2307; 611-2308; 611-2309; 611-2310; 611-2311; 611-2319; 611-2320; 611-2321; 611-2371; 611-2372; 611-2373; 611-2548; 611-2565; 611-2600; 611-2605; 611-2606; 611-2607; 611-2610; 611-2629; 611-8622; 611-8623; 611-8624.

Informations de livraison: Fournie avec un câble USB en spirale ; 10 adaptateurs de sortie vers des périphériques différents (micro-USB, mini-USB, PSP, NDS, Nokia N70, LG KG800, Sony K750, Samsung G600, Samsung D800, Apple iPod/iPhone/iPad) - 6 adaptateurs pour ordinateur portable et netbook A =Sony, B=Toshiba, NEC, C=IBM, Acer, Toshiba, D=HP, NEC, G=Acer, Compaq, Asus Benq, H=Samsung) ; chargeur de voiture 12 V et adaptateur d'alimentation secteur avec prise EU.

Désignation	Cdt	Code article
Batterie rechargeable externe pour une utilisation portable	1	611-8684



Balances haute capacité, série IS



Une série de balances fiables et solides pour une large gamme d'applications en laboratoire, mais également pour les applications industrielles générales.

- Écran LCD rétroéclairé avec réglage du contraste
- Boîtier métallique robuste avec couvercle de protection en plastique pendant l'utilisation
- Possibilité de sélection des unités de mesure
- Comptage des pièces, contrôle du poids, pesée en pourcentage, pesée d'animaux et détermination de la densité
- Le crochet pour la pesée en dessous de la balance peut être utilisé pour peser de gros échantillons ou la détermination de la densité solide (logiciel inclus)
- Détermination de la charge max. (maintien de la valeur de crête)

Remarque: Toutes ces balances sont livrées sans batterie interne, conformément aux dernières réglementations de transport. Une batterie externe rechargeable est disponible en option (611-8684) pour un fonctionnement en autonomie.

Informations sur les accessoires : Le système de tablette optionnel (611-8683) est adapté aux modèles indiqués par *.

Informations de commande: Les balances peuvent être équipées d'un système de tablette en option afin d'étendre les fonctions et les possibilités de pesée.

Les systèmes de tablette ne sont pas actuellement accrédités pour une utilisation avec les balances approuvées et vérifiées/de type CE

Modèle	Précision affichage (g)	Gamme de pesée (kg)	Plateau de pesée (mm)	Cdt	Code article
IS 32001	0,1	32	210x320	1	611-8622
IS 32001,5	0,5	32	210x320	1	611-8623
IS 32001D	0,1 / 1	4,5 / 32	210x320	1	611-8624

Désignation	Cdt	Code article
Batterie externe rechargeable, VWR		
Batterie rechargeable externe pour une utilisation portable	1	611-8684
Accessoires		
Système de tablette 7 pouces pour balances VWR avec analyseurs d'humidité, y compris interface de connexion Tab-Box, interface Bluetooth®, clé Bluetooth® pour les applications sur des instruments et un support inclinable	1	611-8683
Imprimante thermique TLP-50 avec connexion RS232 pour balances LA, LP et SM VWR, analyseurs d'humidité MB	1	630-1485
Imprimante DPP-250 avec interface Bluetooth® pour système de tablette	1	611-2793
Rouleau de papier pour imprimante DPP-250 (611-2793), 1 rouleau	1	611-2795
Convertisseur série RS232 vers USB	1	611-2786

Analyseurs d'humidité, modèles MB



Appareils compacts et résistants pour la détermination de l'humidité des matières premières et des produits finis dans l'industrie alimentaire, cosmétique, laitière, pharmaceutique, chimique et l'industrie de la céramique.



- Plusieurs choix de modèles sont disponibles pour répondre aux besoins des utilisateurs quant à la capacité et la précision
- Source de chaleur infrarouge-halogène
- Double boîtier pour protéger l'appareil de pesée de la chaleur dégagée
- Sonde de température PT100 pour une reproductibilité des processus
- L'heure et la date peuvent être imprimées

Modèles MB series avec système de tablette en option (611-8683)

MB 64M: Dispositif de pesée électromagnétique avec résolution de séchage de 0,001%

MB 163L: Dispose d'un système de pesage à haute résolution

Les analyseurs d'humidité, séries MB peuvent être connectés par Bluetooth®, à une tablette, ainsi qu'à une imprimante. La tablette de 7 pouces, en option a été conçue spécifiquement pour l'analyse de l'humidité et présente les caractéristiques suivantes:

- Multi-touch, avec le système d'exploitation Android
- Sélection du profil de température (rampe, rapide, par palliers, standard)
- Voir en temps réel, le processus de séchage de l'échantillon
- Stocker les données, puis exporter les informations à travers le réseau local (LAN) ou via internet (Wi-Fi)
- Créer jusqu'à 10 profils d'utilisateurs différents
- Multi-langue, paramètres personnalisables

Informations de commande: Le thermomètre interne peut être étalonné à l'aide du kit d'étalonnage en option.

Modèle	MB 64M	MB 163L
Type de chauffage	Lampe infrarouge-halogène	
Capacité (g)	60	160
Taille du plateau (Ø mm)	100	
Plage d'humidité	0 - 100	
Résolution d'humidité (%)	0,001	0,01
Lisibilité (%)/(mg)	0,1 mg	1 mg
Reproductibilité (écart type)	±0,18% (échantillon de 2g)	0,2% (échantillon de 2g)
Gamme de température (°C)	35...160	
Programmes de température	Standard	
Mémoire programme	5 programmes	
Minuterie	1 - 99 min (intervalles de 1 min)	
Point final/mode d'analyse	Minuteur, manuel, arrêt automatique autostop%	
Résultats affichés	Pourcentage d'humidité, pourcentage d'humidité résiduelle à l'état sec, ATRO, température, temps restant (uniquement en mode de réglage du temps)	
Affichage	LCD, rétroéclairé	
Données imprimées	Température, temps, poids initial, poids final, taux d'humidité, (date et heure en cas d'utilisation de l'imprimante 630-1485)	
LxPxH (mm)	215x345x235	
Poids	6,1 kg	4,7 kg

Désignation	Cdt	Code article
MB 64M		
Analyseur d'humidité MB 64	1	611-3233
Analyseur d'humidité MB 64, avec certificat	1	611-3293
MB 163L		
Analyseur d'humidité MB 163L	1	611-2318
Analyseur d'humidité MB 163L avec indicateur sans fil sur écran tactile et certificat	1	611-3295

Désignation	Cdt	Code article
Accessoires		
Plateau d'échantillons réutilisable pour une utilisation avec des analyseurs d'humidité	80	611-2788
Disques à usage unique. Les disques en fibre de verre sont utilisés conjointement avec la cuvette d'essai (611-2788) lors de l'analyse de liquides et d'échantillons semi-solides. Ceux-ci assurent des résultats précis lors de tests d'échantillonnage contenant de grandes quantités de liquide, facilitent une meilleure répartition de la chaleur sur l'ensemble de l'échantillon et empêchent les éclaboussures de liquide pendant le processus de séchage de l'échantillon	200	611-3715
Kit d'étalonnage de la température pour analyseurs d'humidité VWR	1	611-3248
Système de tablette 7 pouces pour balances VWR avec analyseurs d'humidité, y compris interface de connexion Tab-Box, interface Bluetooth®, clé Bluetooth® pour les applications sur des instruments et un support inclinable	1	611-8683
Imprimante thermique TLP-50 avec connexion RS232 pour balances LA, LP et SM VWR, analyseurs d'humidité MB	1	630-1485
Rouleau de papier pour imprimante thermique (630-1485)	1	630-1488
Imprimante DPP-250 avec interface Bluetooth® pour système de tablette	1	611-2793
Rouleau de papier pour imprimante DPP-250 (611-2793), 1 rouleau	1	611-2795

Analyseurs d'humidité, MBT avec écran tactile

Balances d'humidité dotées d'un grand écran tactile couleur 5" assurant un accès convivial aux applications avancées et aux bases de données internes.



- Menus à icônes graphiques comportant au maximum 10 touches de raccourci pour rappel rapide des cycles de séchage à partir de la base de données interne
- Affichage en direct des données graphiques pendant le processus de séchage
- Lampe infrarouge-halogène
- Base de données par défaut mémorisant déjà plus de 30 produits
- Base de données pouvant être définie par l'utilisateur, avec un maximum de 3000 produits, pour chaque utilisateur
- Paramètres personnalisables jusqu'à 10 utilisateurs avec l'option de protection par mot de passe
- Enregistrement des résultats de rapports de test et du graphique de séchage pour 3000 dossiers maximum

Une structure d'étui double protège le cœur de la balance avec un étui interne en aluminium et un étui externe en plastique composite. Il est également possible d'étalonner le thermomètre interne en utilisant le KIT en option.

MBT 64M et MBT 163M

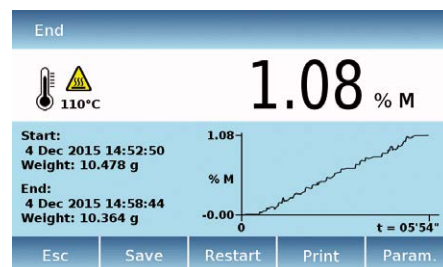
Ces balances sont équipées d'un système de pesage par restauration de force électromagnétique avec une résolution de séchage de 0,001% pour MBT 64M.

MBT 62L et MBT 163L

Ces balances sont équipées d'un système de pesage à cellule de pesage haute résolution.

Modèle	MBT 62L	MBT 64M	MBT 163L	MBT 163M
Type de chauffage	Lampe halogène-infrarouge			
Capacité (g)	60			160
Taille du plateau (Ø mm)	100			
Plage d'humidité	0 - 100			
Lisibilité (%)/(mg)	10 mg	0,1 mg		1 mg
Reproductibilité (écart type)	±0,50% (échantillon ~2g)	±0,18% (échantillon ~2g)	±0,20% (échantillon ~2g)	±0,18% (échantillon ~2g)
Gamme de température (°C)	35...160			
Mémoire programme	300/utilisateur (max. 10 utilisateurs)			
Minuterie	1 - 99 min (intervalles de 1 min)			
Point final/mode d'analyse	Minuterie manuelle avec arrêt automatique autostop% (g)			
Résultats affichés	Humidité%, résidu de séchage%, ATRO%, poids (g)			
Affichage	Écran tactile TFT 5», 800x480			
Données imprimées	Résultats des tests avec graphique du cycle de séchage complet, la description du produit, la rubrique personnalisable, les données GLP, les données d'étalonnage de la balance et du thermomètre			
LxPxH (mm)	215x345x235			
Drying programs	Étapes standard, rapides, lentes et graduelles			
Linéarité	±0,03 g	±0,0003 g		±0,003 g
Poids	4,9 kg	6,1 kg	4,9 kg	6,1 kg

Désignation	Cdt	Code article
Modèles sans certificat d'étalonnage		
Analyseur d'humidité MB 62L	1	611-3455
Analyseur d'humidité MBT 62L avec certificat	1	611-3719
Analyseur d'humidité MB 64M	1	611-3452
Analyseur d'humidité MBT 64M avec certificat	1	611-3716
Modèles avec un certificat d'étalonnage		
Analyseur d'humidité MB 163L	1	611-3454
Analyseur d'humidité MBT 163L avec certificat	1	611-3718
Analyseur d'humidité MB 163M	1	611-3453
Analyseur d'humidité MBT 163M avec certificat	1	611-3717



Désignation	Cdt	Code article
Accessoires		
Plateau d'échantillons réutilisable pour une utilisation avec des analyseurs d'humidité	80	611-2788
Disques à usage unique. Les disques en fibre de verre sont utilisés conjointement avec la cuvette d'essai (611-2788) lors de l'analyse de liquides et d'échantillons semi-solides. Ceux-ci assurent des résultats précis lors de tests d'échantillonnage contenant de grandes quantités de liquide, facilitent une meilleure répartition de la chaleur sur l'ensemble de l'échantillon et empêchent les éclaboussures de liquide pendant le processus de séchage de l'échantillon	200	611-3715
Kit d'étalonnage de la température pour analyseurs d'humidité VWR	1	611-3248
Imprimante thermique TLP-50 avec connexion RS232 pour balances LA, LP et SM VWR, analyseurs d'humidité MB	1	630-1485
Rouleau de papier pour imprimante thermique (630-1485)	1	630-1488



Plateau anti vibration

En granit poli

Quatre pieds anti-vibrations empêchent la propagation des vibrations extérieures à la dalle; celle-ci convient non seulement à la pesée de précision, mais également à la microscopie et autres instruments délicats.

Désignation	L×P×H (mm)	Poids (kg)	Cdt	Code article
Surface de pesage anti-vibrations, en granit	560×450×65	44	1	611-2536



Table de pesée, en granit, pour les microbalances et les balances analytiques

Les microbalances et les balances analytiques hautes performances doivent être placées dans un environnement présentant un minimum de vibrations d'interférence, pour une stabilisation rapide et une lecture facile. La table de pesée VWR comporte un cadre stable et résistant.

- Surface de pesée en granit
- Pieds réglables
- Répond aux normes antivibration les plus strictes grâce à ses 4 amortisseurs anti-vibration
- Temps de stabilisation plus rapides

Informations de commande: L'installation n'est pas comprise.

Désignation	Couleur	L×P×H (mm)	Poids (kg)	Cdt	Code article
Table pour balance, en granit, avec amortisseurs antivibrations et pieds réglables	gris	900×600×760	267	1	611-2549



Kit de nettoyage pour balances et poids

Kit de nettoyage contenant une « brosse avec soufflerie d'air » (brosse de nettoyage pour lentille), un chiffon en coton et une paire de gants en nitrile, contenus dans un sac en plastique refermable.

Désignation	Cdt	Code article
Kit de nettoyage pour poids et balances	1 KIT	611-2886

Poids de calibration

Pour quelles utilisations ?

Pour garantir la justesse de vos balances, VWR (et sans doute également le fabricant) recommande une vérification sur une base quotidienne, hebdomadaire ou mensuelle, avec des poids de calibration, selon l'importance de la mesure ou le processus engendré, ainsi que les implications si l'équipement est hors de tolérance.

Les balances les plus avancées disponibles sur le marché subissent des contrôles d'étalonnage / réglage avec un poids de calibration interne approprié aux étalonnages fréquents (quotidiens). Cependant, la plupart des balances nécessitent un étalonnage externe sur une base régulière; de bons systèmes de gestion de la qualité recommanderaient même que les balances plus performantes soient régulièrement étalonnées / vérifiées avec des poids de calibration externes.

Vous faites sans doute étalonner vos balances semestriellement ou annuellement, mais cette procédure vous assure uniquement la justesse des échelles au moment de la certification. Si le pesage est une activité importante pour votre entreprise, nous vous recommandons des contrôles supplémentaires pour vous assurer qu'aucun dommage ou défaut n'ait provoqué une erreur d'étalonnage. Il est particulièrement important de recalibrer la balance si la position de la balance a été modifiée. Le manuel de la balance recommande souvent le poids et la classe les plus appropriés pour un recalibrage. De façon générale, pour garantir la justesse, la linéarité et l'uniformité des contrôles, VWR recommande l'utilisation de 2 ou 3 poids définis par l'utilisateur et représentatifs de l'équilibre de la balance pour une utilisation normale, cette procédure permet de vérifier l'étalonnage. Par exemple: sur une balance analytique ayant une capacité de pesage de 120 g, si les pesées de l'utilisateur se situent dans une échelle de 1 – 10 g, il est alors judicieux de sélectionner des poids de 1 g, 5 g et 20 g. VWR propose une gamme de poids fréquemment utilisés: la «classe F1 Cal-Box», un set de 3 poids dans une mallette en aluminium, pour l'étalonnage de routine de la plupart des balances.

Quelle classe de poids utiliser ?

Aucune règle n'a été définie au sujet de la classe de poids à utiliser pour tester le matériel de pesée, cependant nous vous conseillons d'utiliser un poids plus précis que la balance à vérifier, à moins que vos procédures internes d'opérations normalisées exigent des tolérances de précision différentes.

Les classes de poids fournies par VWR répondent aux exigences décrites dans OIML R 111-1 (2004)

Classe E1: Les poids garantissent la traçabilité entre les normes de masse nationales et la classe E2 et les poids inférieurs. Ils sont également utilisés avec les micro-balances. Les poids de la classe E1 ou les ensembles de poids sont accompagnés d'un certificat d'étalonnage.

Classe E2: Poids destinés à la vérification ou l'étalonnage de poids de classe F1 et pour les instruments de pesée de précision spéciale de classe I. Les poids de classe E2 ou les sets de poids doivent être accompagnés d'un certificat d'étalonnage.

Classe F1: Poids destinés à la vérification ou l'étalonnage de poids de classe F2 et pour des instruments de pesée de précision spéciale de classe I et de haute précision de classe II.

Classe F2: Poids destinés à la vérification ou l'étalonnage de poids de classe M1 et éventuellement classe M2. Aussi utilisés dans les transactions commerciales importantes (métaux et pierres précieuses) sur les instruments de pesée haute précision de classe II.

Classe M1: Poids destinés à être utilisés dans la vérification ou l'étalonnage de poids de classe M2, et pour les instruments de pesée de précision moyenne III.

Classe M2: Poids destinés à la vérification ou l'étalonnage de poids de classe M3 et pour les transactions commerciales générales et les instruments de pesée de précision moyenne III.

Classe M3: Poids destinés à des instruments de pesée de classe de précision moyenne III et classe de précision ordinaire IIII.

Assortiment	Poids inclus													
		1 mg	2 mg	5 mg	10 mg	20 mg	50 mg	100 mg	200 mg	500 mg				
1 - 500 mg		1	2	1	1	2	1	1	2	1				
1 - 500 mg		1	2	1	1	2	1	1	2	1				
	Jeu 1 - 500 mg +	1 g	2 g	5 g	10 g	20 g	50 g	100 g	200 g	500 g	1 kg	2 kg	5 kg	10 kg
1 mg - 50 g	1	1	2	1	1	2	1							
1 mg - 100 g	1	1	2	1	1	2	1	1						
1 mg - 200 g	1	1	2	1	1	2	1	1	2					
1 mg - 500 g	1	1	2	1	1	2	1	1	2	1				
1 mg - 1 kg	1	1	2	1	1	2	1	1	2	1	1			
1 mg - 2 kg	1	1	2	1	1	2	1	1	2	1	1	2		
1 mg - 5 kg	1	1	2	1	1	2	1	1	2	1	1	2	1	
1 mg - 10 kg	1	1	2	1	1	2	1	1	2	1	1	2	1	1
1 g - 50 g		1	2	1	1	2	1							
1 g - 100 g		1	2	1	1	2	1	1						
1 g - 200 g		1	2	1	1	2	1	1	2					
1 g - 500 g		1	2	1	1	2	1	1	2	1				
1 g - 1 kg		1	2	1	1	2	1	1	2	1	1			
1 g - 2 kg		1	2	1	1	2	1	1	2	1	1	2		
1 g - 5 kg		1	2	1	1	2	1	1	2	1	1	2	1	
1 g - 10 kg		1	2	1	1	2	1	1	2	1	1	2	1	1

Poids VWR E1 avec certificat d'étalonnage



Poids de classe E1 OIML individuels destinés à garantir la traçabilité entre les normes de masse nationales (avec des valeurs dérivées du prototype international du kilogramme) et poids de classe E2 et inférieures. Ils sont également utilisés avec les micro-balances. Des poids de 1 à 500 mg en alliage de cobalt anti-magnétique sont disponibles. Conditionnés dans un boîtier en plastique, les poids en fil sont faciles à stocker. Des poids à gorge de 1 à 200 g en acier inoxydable poli anti-magnétique et très résistant à la corrosion sont disponibles. Conditionnés dans un boîtier en plastique, ces poids sont faciles à stocker. Des sets de poids en alliage de cobalt ou en acier inoxydable sont également disponibles dans une boîte de rangement en plastique ou en bois, au choix.

- Un numéro d'identification garantit la traçabilité pour tous les poids à partir de 1 g
- La gravure au laser améliore la lisibilité du marquage.
- Fournis avec un certificat COFRAC

Conformité aux normes OIML R111.

Poids	Tolérance	Type	Cdt	Code article
Poids en alliage de cobalt E1 dans une boîte en plastique, avec certificat COFRAC				
1 mg	±3 µg	Poids en fil	1	611-3635
2	±3 µg	Poids en fil	1	611-3636
5	±3 µg	Poids en fil	1	611-3637
10	±3 µg	Poids en fil	1	611-3638
20	±3 µg	Poids en fil	1	611-3639
50	±4 µg	Poids en fil	1	611-3640
100	±5 µg	Poids en fil	1	611-3641
200	±6 µg	Poids en fil	1	611-3642
500	±8 µg	Poids en fil	1	611-3643
Poids en acier inoxydable E1 dans une boîte en plastique, avec certificat COFRAC				
1	±0,010 mg	Poids du bouton	1	611-3644
2	±0,012 mg	Poids du bouton	1	611-3645
5	±0,016 mg	Poids du bouton	1	611-3646
10	±0,020 mg	Poids du bouton	1	611-3647
20	±0,025 mg	Poids du bouton	1	611-3648
50	±0,030 mg	Poids du bouton	1	611-3649
100	±0,05 mg	Poids du bouton	1	611-3650
200	±0,10 mg	Poids du bouton	1	611-3651

Set de poids

Pour plus d'informations concernant les poids qui sont inclus dans les ensembles de poids d'étalonnage VWR® E1, E2, F1 et F2, merci de vous reporter au tableau page 19.

Série de poids	Nb. de poids	Poids total	Cdt	Code article
Set de 12 poids en alliage de cobalt dans une boîte en plastique, avec certificat COFRAC				
1 - 500 mg	12	1,11	1 SET	611-3652
Set de 12 poids en alliage de cobalt dans une boîte en bois, avec certificat COFRAC				
1 - 500 mg	12	1,11	1 SET	611-3653
Set de 21 poids en acier inoxydable dans une boîte en plastique, avec certificat COFRAC				
1 mg - 100 g	21	211,11	1 SET	611-3654
Set de 21 poids en acier inoxydable dans une boîte en bois, avec certificat COFRAC				
1 mg - 100 g	21	211,11	1 SET	611-3655
Set de 23 poids en acier inoxydable dans une boîte en plastique, avec certificat COFRAC				
1 mg - 200 g	23	611,11	1 SET	611-3656
Set de 23 poids en acier inoxydable dans une boîte en bois, avec certificat COFRAC				
1 mg - 200 g	23	611,11	1 SET	611-3657

Désignation	Cdt	Code article
Accessoires		
Kit de nettoyage pour poids et balances	1 KIT	611-2886

Poids de calibration, classe E2



Poids en acier inoxydable poli, monobloc, anti-magnétiques. Adaptés aux balances électroniques haute résolution.

- Poids en fil jusqu'à 500 mg sont en en alliage de cobalt
- Numéro d'identification garantit la traçabilité pour tous les poids à partir de 1 g
- Gravure laser améliore la lisibilité des marquages
- Disponibles avec ou sans certificat COFRAC

Conformes aux recommandations OIML R111.



Informations de commande: Tous les poids de 1 mg à 20 kg sont disponibles avec ou sans certificat COFRAC (rendez-vous sur www.vwr.com ou contactez votre agence VWR). Une gamme de jeux de poids est également disponible: Veuillez rechercher le produit « Jeux de calibration, classe E2 ».

Poids	Tolérance (± mg)	Cdt	Code article
Poids de classe E2, coffrets en plastique avec certificat COFRAC			
1 mg	0,006	1	611-8131
2 mg	0,006	1	611-8132
5 mg	0,006	1	611-8133
10 mg	0,008	1	611-8134
20 mg	0,010	1	611-8135
50 mg	0,012	1	611-8136
100 mg	0,016	1	611-8137
200 mg	0,020	1	611-8138
500 mg	0,025	1	611-8139
1 g	0,03	1	611-8140
2 g	0,04	1	611-8141
5 g	0,05	1	611-8142
10 g	0,06	1	611-8143
20 g	0,08	1	611-8144
50 g	0,10	1	611-8145
100 g	0,16	1	611-8146
200 g	0,30	1	611-8147
500 g	0,75	1	611-8148
1 kg	1,6	1	611-8149
2 kg	3,0	1	611-8150
5 kg	7,5	1	611-8151
10 kg	16,0	1	611-8152
20 kg	30,0	1	611-8428
Poids de classe E2, coffrets en bois avec certificat COFRAC			
500 g	0,75	1	611-8399
1 kg	1,6	1	611-8400
2 kg	3	1	611-8423
5 kg	7,5	1	611-8424
10 kg	16	1	611-8425
20 kg	30	1	611-8426
50 kg	50	1	611-8427

Poids	Tolérance (± mg)	Cdt	Code article
Poids de classe E2, coffrets en plastique sans certificat			
1 mg	0,006	1	611-8101
2 mg	0,006	1	611-8102
5 mg	0,006	1	611-8103
10 mg	0,008	1	611-8104
20 mg	0,010	1	611-8105
50 mg	0,012	1	611-8106
100 mg	0,016	1	611-8107
200 mg	0,020	1	611-8108
500 mg	0,025	1	611-8109
1 g	0,03	1	611-8110
2 g	0,04	1	611-8111
5 g	0,05	1	611-8112
10 g	0,06	1	611-8113
20 g	0,08	1	611-8114
50 g	0,10	1	611-8115
100 g	0,16	1	611-8116
200 g	0,30	1	611-8117
500 g	0,75	1	611-8118
1 kg	1,6	1	611-8119
2 kg	3,0	1	611-8120
5 kg	7,5	1	611-8121
10 kg	16,0	1	611-8122
20 kg	30,0	1	611-8398
Poids de classe E2, coffrets en bois sans certificat			
500 g	0,75	1	611-8391
1 kg	1,6	1	611-8392
2 kg	3	1	611-8393
5 kg	7,5	1	611-8394
10 kg	16	1	611-8395
20 kg	30	1	611-8396
50 kg	50	1	611-8397

Jeux de poids de précision, classe E2



Poids en acier inoxydable poli, monobloc, anti-magnétiques. Adaptés aux balances électroniques haute résolution.

- Poids en fil jusqu'à 500 mg sont en en alliage de cobalt
- Numéro d'identification garantit la traçabilité pour tous les poids à partir de 1 g
- Gravure laser améliore la lisibilité des marquages
- Disponibles avec ou sans certificat COFRAC

Conformes aux recommandations OILM R111.

Informations de commande: Tous les jeux de poids figurant dans le tableau «contenu du jeu» sont disponibles avec ou sans certificat COFRAC (rendez-vous sur www.vwr.com ou contactez votre agence VWR). Les poids sont également disponibles individuellement: Veuillez rechercher le produit « Poids de calibration, classe E2'.

Pour plus d'informations concernant les poids qui sont inclus dans les ensembles de poids d'étalonnage VWR® E1, E2, F1 et F2, merci de vous reporter au tableau page 19.

Série de poids	Nb. de poids	Poids total (g)	Cdt	Code article
Jeux de poids de classe E2 dans coffrets en bois avec certificat				
1 mg - 500 mg	12	1,11	1	611-8742
1 mg - 50 g	20	111,11	1	611-8743
1 mg - 100 g	21	211,11	1	611-8744
1 mg - 200 g	23	611,11	1	611-8745
1 mg - 500 g	24	1111,11	1	611-8746
1 mg - 1 kg	25	2111,11	1	611-8747
1 mg - 2 kg	27	6111,11	1	611-8748
1 mg - 5 kg	28	11111,11	1	611-8749
1 mg - 10 kg	29	21111,11	1	611-8750
1 g - 50 g	8	110	1	611-8751
1 g - 100 g	9	210	1	611-8752
1 g - 200 g	11	610	1	611-8753
1 g - 500 g	12	1110	1	611-8754
1 g - 1 kg	13	2110	1	611-8755
1 g - 2 kg	15	6110	1	611-8756
1 g - 5 kg	16	11110	1	611-8757
1 g - 10 kg	17	21110	1	611-8758
Jeux de poids de classe E2 dans coffrets en plastique avec certificat				
1 mg - 500 mg	12	1,11	1	611-8454
1 mg - 100 g	21	211,11	1	611-8455
1 mg - 200 g	23	611,11	1	611-8456
1 mg - 500 g	24	1111,11	1	611-8457
1 g - 100 g	9	210	1	611-8458
1 g - 200 g	11	610	1	611-8459
1 g - 500 g	12	1110	1	611-8460

Série de poids	Nb. de poids	Poids total (g)	Cdt	Code article
Jeux de poids de classe E2 dans coffrets en bois sans certificat				
1 mg - 500 mg	12	1,11	1	611-8722
1 mg - 50 g	20	111,11	1	611-8723
1 mg - 100 g	21	211,11	1	611-8724
1 mg - 200 g	23	611,11	1	611-8725
1 mg - 500 g	24	1111,11	1	611-8726
1 mg - 1 kg	25	2111,11	1	611-8727
1 mg - 2 kg	27	6111,11	1	611-8728
1 mg - 5 kg	28	11111,11	1	611-8729
1 mg - 10 kg	29	21111,11	1	611-8730
1 g - 50 g	8	110	1	611-8731
1 g - 100 g	9	210	1	611-8732
1 g - 200 g	11	610	1	611-8733
1 g - 500 g	12	1110	1	611-8734
1 g - 1 kg	13	2110	1	611-8735
1 g - 2 kg	15	6110	1	611-8736
1 g - 5 kg	16	11110	1	611-8737
1 g - 10 kg	17	21110	1	611-8738

Poids de calibration de classe F1

Poids en acier inoxydable poli, anti-magnétiques. Adaptés aux balances électroniques de précision, de moyenne résolution. Cavités d'ajustement pour les poids de plus de 20 g.



- Poids en fil jusqu'à 500 mg sont en en alliage de cobalt
- Numéro d'identification garantit la traçabilité pour tous les poids à partir de 1 g
- Gravure laser améliore la lisibilité des marquages
- Disponibles avec ou sans certificat COFRAC

Conformes aux recommandations OIML R111.



Informations de commande: Tous les poids de 1 mg à 20 kg sont disponibles avec ou sans certificat COFRAC (rendez-vous sur www.vwr.com ou contactez votre agence VWR). Une gamme de jeux de poids est également disponible : veuillez rechercher le produit « Jeux de poids de calibration, classe F1 ».

Poids	Tolérance (\pm mg)	Cdt	Code article
Poids de classe F1, coffrets en plastique avec certificat			
1 mg	0,020	1	611-8231
2 mg	0,020	1	611-8232
5 mg	0,020	1	611-8233
10 mg	0,025	1	611-8234
20 mg	0,03	1	611-8235
50 mg	0,04	1	611-8236
100 mg	0,05	1	611-8237
200 mg	0,06	1	611-8238
500 mg	0,08	1	611-8239
1 g	0,10	1	611-8240
2 g	0,12	1	611-8241
5 g	0,15	1	611-8242
10 g	0,20	1	611-8243
20 g	0,25	1	611-8244
50 g	0,30	1	611-8245
100 g	0,50	1	611-8246
200 g	1,0	1	611-8247
500 g	2,5	1	611-8248
1 kg	5	1	611-8249
2 kg	10	1	611-8250
5 kg	25	1	611-8251
10 kg	50	1	611-8252
20 kg	100	1	611-8094
Poids de classe F1, coffrets en bois avec certificat			
500 g	2,5	1	611-8040
1 kg	5	1	611-8041
2 kg	10	1	611-8042
5 kg	25	1	611-8049
10 kg	50	1	611-8058
20 kg	100	1	611-8071
50 kg	250	1	611-8093

Poids	Tolérance (\pm mg)	Cdt	Code article
Poids de classe F1, coffrets en plastique sans certificat			
1 mg	0,020	1	611-8201
2 mg	0,020	1	611-8202
5 mg	0,020	1	611-8203
10 mg	0,025	1	611-8204
20 mg	0,03	1	611-8205
50 mg	0,04	1	611-8206
100 mg	0,05	1	611-8207
200 mg	0,06	1	611-8208
500 mg	0,08	1	611-8209
1 g	0,10	1	611-8210
2 g	0,12	1	611-8211
5 g	0,16	1	611-8212
10 g	0,20	1	611-8213
20 g	0,25	1	611-8214
50 g	0,30	1	611-8215
100 g	0,50	1	611-8216
200 g	1,0	1	611-8217
500 g	2,5	1	611-8218
1 kg	5	1	611-8219
2 kg	10	1	611-8220
5 kg	25	1	611-8221
10 kg	50	1	611-8222
20 kg	100	1	611-8039
Poids de classe F1, coffrets en bois sans certificat			
500 g	2,5	1	611-8028
1 kg	2,5	1	611-8029
2 kg	10	1	611-8033
5 kg	25	1	611-8035
10 kg	50	1	611-8036
20 kg	100	1	611-8037
50 kg	150	1	611-8038

Jeux de poids de calibration de classe F1

Poids en acier inoxydable poli, anti-magnétiques. Adaptés aux balances électroniques de précision, de moyenne résolution. Avec cavités d'ajustement pour les poids de plus de 20 g.

- Poids en fil jusqu'à 500 mg en alliage de cobalt
- Numéro d'identification qui garantit la traçabilité pour tous les poids à partir du gramme
- Gravure laser améliore la lisibilité des marquages
- Disponibles avec ou sans certificat COFRAC

Conformes à la recommandation OIML R111.

Informations de commande: Tous les jeux de poids figurant dans le tableau « contenu du jeu » sont disponibles avec ou sans certificat COFRAC (rendez-vous sur www.vwr.com ou contactez votre agence VWR). Les poids sont également disponibles individuellement : Veuillez rechercher le produit « Poids de calibrage, classe F1 ».

Pour plus d'informations concernant les poids qui sont inclus dans les ensembles de poids d'étalonnage VWR® E1, E2, F1 et F2, merci de vous reporter au tableau page 19.



Série de poids	Nb. de poids	Poids total (g)	Cdt	Code article
Jeux de poids de classe F1, coffrets en bois avec certificat				
1 mg - 500 mg	12	1,11	1	611-8632
1 mg - 50 g	20	111,11	1	611-8633
1 mg - 100 g	21	211,11	1	611-8634
1 mg - 200 g	23	611,11	1	611-8635
1 mg - 500 g	24	1111,11	1	611-8636
1 mg - 1 kg	25	2111,11	1	611-8637
1 mg - 2 kg	27	6111,11	1	611-8638
1 mg - 5 kg	28	11111,11	1	611-8639
1 mg - 10 kg	29	21111,11	1	611-8640
1 g - 50 g	8	110	1	611-8641
1 g - 100 g	9	210	1	611-8642
1 g - 200 g	11	610	1	611-8643
1 g - 500 g	12	1110	1	611-8644
1 g - 1 kg	13	2110	1	611-8645
1 g - 2 kg	15	6110	1	611-8646
1 g - 5 kg	16	11110	1	611-8647
1 g - 10 kg	17	21110	1	611-8648
Jeux de poids de classe F1, coffrets en plastique avec certificat				
1 mg - 500 mg	12	1,11	1	611-8461
1 mg - 100 g	21	211,11	1	611-8462
1 mg - 200 g	23	611,11	1	611-8463
1 mg - 500 g	24	1111,11	1	611-8464
1 mg - 2 kg	27	6111,11	1	611-8649
1 mg - 5 kg	28	11111,11	1	611-8650
1 g - 100 g	9	210	1	611-8465
1 g - 200 g	11	610	1	611-8466
1 g - 500 g	12	1110	1	611-8467
1 g - 2 kg	15	6110	1	611-8651
1 g - 5 kg	16	11110	1	611-8652

Série de poids	Nb. de poids	Poids total (g)	Cdt	Code article
Jeux de poids de classe F1, coffrets en bois sans certificat				
1 mg - 500 mg	12	1,11	1	611-8602
1 mg - 50 g	20	111,11	1	611-8603
1 mg - 100 g	21	211,11	1	611-8292
1 mg - 200 g	23	611,11	1	611-8604
1 mg - 500 g	24	1111,11	1	611-8605
1 mg - 1 kg	25	2111,11	1	611-8606
1 mg - 2 kg	27	6111,11	1	611-8607
1 mg - 5 kg	28	11111,11	1	611-8608
1 mg - 10 kg	29	21111,11	1	611-8609
1 g - 50 g	8	110	1	611-8610
1 g - 100 g	9	210	1	611-8611
1 g - 200 g	11	610	1	611-8612
1 g - 500 g	12	1110	1	611-8613
1 g - 1 kg	13	2110	1	611-8614
1 g - 2 kg	15	6110	1	611-8615
1 g - 5 kg	16	11110	1	611-8616
1 g - 10 kg	17	21110	1	611-8617
Jeux de poids de classe F1, coffrets en plastique sans certificat				
1 mg - 2 kg	27	6111,11	1	611-8618
1 mg - 5 kg	28	11111,11	1	611-8619
1 g - 2 kg	15	6110	1	611-8620
1 g - 5 kg	16	11110	1	611-8621

Poids de calibration de classe F1, certifiés, Cal-Box

Ces poids de calibration avec uniquement trois poids en acier inoxydable satisfont aux exigences de calibration de routine des balances de précision et analytiques.

- Tolérances de classe F1
- Numéro de série individuel et certificat de calibration
- Chaque poids à partir d'un gramme possède un numéro d'identification unique pour la traçabilité
- Gravure laser qui améliore la lisibilité des marquages

Informations de livraison: Fournis dans un boîtier moderne en aluminium, avec pincettes et brosse de balance.

Série de poids	Nb. de poids	Type	Cdt	Code article
200 mg; 5 g; 50 g	3	Avec certificat	1	611-2428
200 mg; 10 g; 100 g	3	Avec certificat	1	611-2429
200 mg; 20 g; 200 g	3	Avec certificat	1	611-2430
200 mg; 50 g; 500 g	3	Avec certificat	1	611-2432
2 g; 20 g; 200 g	3	Avec certificat	1	611-2431
2 g; 50 g; 500 g	3	Avec certificat	1	611-2433
2 g; 100 g; 1 kg	3	Avec certificat	1	611-2434
20 g; 100 g; 1 kg	3	Avec certificat	1	611-2435
20 g; 200 g; 2 kg	3	Avec certificat	1	611-2436
20 g; 500 g; 5 kg	3	Avec certificat	1	611-2437



Jeux de poids de calibration, classe F2

En acier inoxydable

- Poids en fil jusqu'à 500 mg sont en en alliage de cobalt
- Numéro d'identification et de traçabilité pour tous les poids à partir de 1 g
- Gravure laser qui améliore la lisibilité des marquages
- Disponibles avec ou sans certificat COFRAC

Conformes à la recommandation OIML R111.

Pour plus d'informations concernant les poids qui sont inclus dans les ensembles de poids d'étalonnage VWR® E1, E2, F1 et F2, merci de vous reporter au tableau page 19.



Série de poids	Nb. de poids	Poids total (g)	Cdt	Code article
Jeux de poids de classe F2, coffrets en bois avec certificat				
1 mg - 500 mg	12	1,11	1	611-8692
20 mg - 500 mg	7	1,09	1	611-8691
1 mg - 50 g	20	111,11	1	611-8693
1 mg - 100 g	21	211,11	1	611-8694
1 mg - 200 g	23	611,11	1	611-8695
1 mg - 500 g	24	1111,11	1	611-8696
1 mg - 1 kg	25	2111,11	1	611-8697
1 mg - 2 kg	27	6111,11	1	611-8698
1 mg - 5 kg	28	11111,11	1	611-8699
1 mg - 10 kg	29	21111,11	1	611-8700
1 g - 50 g	8	110	1	611-8701
1 g - 100 g	9	210	1	611-8702
1 g - 200 g	11	610	1	611-8703
1 g - 500 g	12	1110	1	611-8704
1 g - 1 kg	13	2110	1	611-8705
1 g - 2 kg	15	6110	1	611-8706
1 g - 5 kg	16	11110	1	611-8707
1 g - 10 kg	17	21110	1	611-8708
Jeux de poids de classe F2, coffrets en plastique avec certificat				
1 mg - 2 kg	27	6111,11	1	611-8709
1 mg - 5 kg	28	11111,11	1	611-8710
1 g - 2 kg	15	6110	1	611-8711
1 g - 5 kg	16	11110	1	611-8712

Série de poids	Nb. de poids	Poids total (g)	Cdt	Code article
Jeux de poids de classe F2, coffrets en bois sans certificat				
1 mg - 500 mg	12	1,11	1	611-8662
1 mg - 50 g	20	111,11	1	611-8663
1 mg - 100 g	21	211,11	1	611-8664
1 mg - 200 g	23	611,11	1	611-8665
1 mg - 500 g	24	1111,11	1	611-8666
1 mg - 1 kg	25	2111,11	1	611-8667
1 mg - 2 kg	27	6111,11	1	611-8668
1 mg - 5 kg	28	11111,11	1	611-8669
1 mg - 10 kg	29	21111,11	1	611-8670
1 g - 50 g	8	110	1	611-8671
1 g - 100 g	9	210	1	611-8672
1 g - 200 g	11	610	1	611-8673
1 g - 500 g	12	1110	1	611-8674
1 g - 1 kg	13	2110	1	611-8675
1 g - 2 kg	15	6110	1	611-8676
1 g - 5 kg	16	11110	1	611-8677
1 g - 10 kg	17	21110	1	611-8678
Jeux de poids de classe F2, coffrets en plastique sans certificat				
1 mg - 2 kg	27	6111,11	1	611-8679
1 mg - 5 kg	28	11111,11	1	611-8680
1 g - 2 kg	15	6110	1	611-8681
1 g - 5 kg	16	11110	1	611-8682

Poids de calibration, classe F2



En acier inoxydable

Poids de classe F2 pour les utilisateurs nécessitant des niveaux intermédiaires de valeurs de tolérance pour la calibration et les pesées quotidiennes.

- Poids en fil jusqu'à 500 mg en alliage de cobalt
 - Numéro d'identification de traçabilité pour tous les poids à partir de 1 g
 - Gravure laser qui améliore la lisibilité des marquages
 - Disponibles avec ou sans certificat COFRAC
- Conformes aux normes OIML R111.

Informations de commande: Tous les poids de 1 mg à 20 kg sont disponibles avec ou sans certificat COFRAC (rendez-vous sur www.vwr.com ou contactez votre agence VWR). Une gamme de jeu de poids est disponible: Veuillez rechercher le produit « Jeux de poids de calibration, classe F2 ».

Poids	Tolérance (± mg)	Cdt	Code article
Poids de classe F2, coffrets en plastique avec certificat			
1 mg	0,06	1	611-8179
2 mg	0,06	1	611-8180
5 mg	0,06	1	611-8181
10 mg	0,08	1	611-8182
20 mg	0,10	1	611-8183
50 mg	0,12	1	611-8184
100 mg	0,16	1	611-8185
200 mg	0,20	1	611-8186
500 mg	0,25	1	611-8187
1 g	0,3	1	611-8188
2 g	0,4	1	611-8189
5 g	0,5	1	611-8190
10 g	0,6	1	611-8195
20 g	0,8	1	611-8196
50 g	1,0	1	611-8197
100 g	1,6	1	611-8198
200 g	3,0	1	611-8199
500 g	7,5	1	611-8200
1 kg	15	1	611-8223
2 kg	30	1	611-8224
5 kg	75	1	611-8225
10 kg	150	1	611-8226
20 kg	300	1	611-8227
Poids de classe F2, coffrets en bois avec certificat			
500 g	7,5	1	611-8172
1 kg	15	1	611-8173
2 kg	30	1	611-8174
5 kg	75	1	611-8175
10 kg	150	1	611-8176
20 kg	300	1	611-8177
50 kg	750	1	611-8178

Poids	Tolérance (± mg)	Cdt	Code article
Poids de classe F2, coffrets en plastique sans certificat			
1 mg	0,06	1	611-8126
2 mg	0,06	1	611-8127
5 mg	0,06	1	611-8128
10 mg	0,08	1	611-8129
20 mg	0,10	1	611-8130
50 mg	0,12	1	611-8154
100 mg	0,16	1	611-8155
200 mg	0,20	1	611-8156
500 mg	0,25	1	611-8157
1 g	0,3	1	611-8158
2 g	0,4	1	611-8159
5 g	0,5	1	611-8160
10 g	0,6	1	611-8161
20 g	0,8	1	611-8162
50 g	1,0	1	611-8163
100 g	1,6	1	611-8164
200 g	3,0	1	611-8165
500 g	7,5	1	611-8166
1 kg	15	1	611-8167
2 kg	30	1	611-8168
5 kg	75	1	611-8169
10 kg	150	1	611-8170
20 kg	300	1	611-8171
Poids de classe F2, coffrets en bois sans certificat			
500 g	7,5	1	611-8095
1 kg	15	1	611-8096
2 kg	30	1	611-8097
5 kg	75	1	611-8098
10 kg	150	1	611-8099
20 kg	300	1	611-8100
50 kg	750	1	611-8125

Poids de calibration, ASTM classe 1

Poids en acier inoxydable, ASTM classe 1, pour le contrôle précis et l'étalonnage de balances électroniques.



Informations de livraison: Les poids individuels sont fournis dans une boîte de rangement en plastique sans certificat.

Poids (g)	Tolérance (± mg)	Cdt	Code article
50	120	1	611-8759
100	250	1	611-8760
200	500	1	611-8761
500	1200	1	611-8762
1000	2500	1	611-8763
2000	5000	1	611-8764
5000	12000	1	611-8765
10000	25000	1	611-8766

Poids de calibration, classe M1

Les poids de 1 à 50 g sont monoblocs. Les plus gros sont dotés d'une cavité d'ajustement. Tous les poids sont livrés dans des coffrets en plastique.



Poids	Tolérance (± mg)	Cdt	Code article
Poids en feuilles d'aluminium avec certificat, M1			
1 mg	0,2	1	611-8272
2 mg	0,2	1	611-8273
5 mg	0,2	1	611-8274
10 mg	0,25	1	611-8275
20 mg	0,3	1	611-8276
50 mg	0,4	1	611-8277
100 mg	0,5	1	611-8278
200 mg	0,6	1	611-8279
500 mg	0,8	1	611-8280
Poids en acier inoxydable avec certificat, M1			
1 g	1,0	1	611-8281
2 g	1,2	1	611-8282
5 g	1,6	1	611-8283
10 g	2,0	1	611-8284
20 g	2,5	1	611-8285
50 g	3,0	1	611-8286
100 g	5	1	611-8287
200 g	10	1	611-8288
500 g	25	1	611-8289
1 kg	50	1	611-8294
2 kg	100	1	611-8295
5 kg	250	1	611-8296
10 kg	500	1	611-8297
Poids en feuilles d'aluminium sans certificat, M1			
1 mg	0,2	1	611-8228
2 mg	0,2	1	611-8229
5 mg	0,2	1	611-8230
10 mg	0,25	1	611-8253
20 mg	0,3	1	611-8254
50 mg	0,4	1	611-8255
100 mg	0,5	1	611-8256
200 mg	0,6	1	611-8257
500 mg	0,8	1	611-8258
Poids en acier inoxydable sans certificat, M1			
1 g	1,0	1	611-8259
2 g	1,2	1	611-8260
5 g	1,6	1	611-8261
10 g	2,0	1	611-8262
20 g	2,5	1	611-8263
50 g	3,0	1	611-8264
100 g	5	1	611-8265
200 g	10	1	611-8266
500 g	25	1	611-8267

Poids	Tolérance (± mg)	Cdt	Code article
Poids en acier inoxydable sans certificat, M1			
1 kg	50	1	611-8268
2 kg	100	1	611-8269
5 kg	250	1	611-8270
10 kg	500	1	611-8271

Jeux de poids de calibration, classe M1, 3 poids

- Poids de 10 g avec gorge de préhension en acier inoxydable
- Poids de 50 g avec gorge de préhension en acier inoxydable
- Poids de 100 g avec gorge de préhension en laiton nickelé

Informations de livraison: Les trois poids sont fournis dans un sachet.



Série de poids	Nb. de poids	Cdt	Code article
10; 50; 100 g	3	1	611-1854

Poids de calibration, classe M2

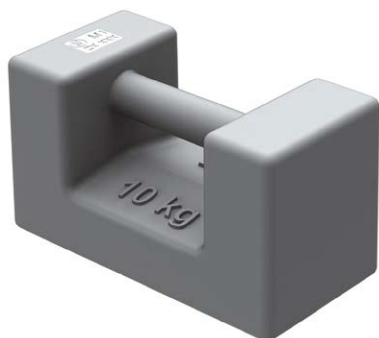
Poids de test en acier inoxydable ou en feuilles d'aluminium.

Informations de livraison: Fournis dans une boîte en plastique.



Poids	Tolérance (± mg)	Cdt	Code article
Poids en feuilles d'aluminium avec certificat, M2			
100 mg	1,6	1	611-8367
200 mg	2,0	1	611-8368
500 mg	2,5	1	611-8369
Poids en acier inoxydable avec certificat, M2			
1 g	3	1	611-8370
2 g	4	1	611-8371
5 g	5	1	611-8372
10 g	6	1	611-8373
20 g	8	1	611-8374
50 g	10	1	611-8375
100 g	16	1	611-8376
200 g	30	1	611-8377
500 g	75	1	611-8378
1 kg	160	1	611-8379
2 kg	300	1	611-8380
5 kg	750	1	611-8381
10 kg	1600	1	611-8382
Poids en feuilles d'aluminium sans certificat, M2			
100 mg	1,6	1	611-8328
200 mg	2,0	1	611-8329
500 mg	2,5	1	611-8330
Poids en acier inoxydable sans certificat, M2			
1 g	3	1	611-8353
2 g	4	1	611-8354
5 g	5	1	611-8355
10 g	6	1	611-8356
20 g	8	1	611-8357
50 g	10	1	611-8358
100 g	16	1	611-8359
200 g	30	1	611-8361
500 g	75	1	611-8362
1 kg	160	1	611-8363
2 kg	300	1	611-8364
5 kg	750	1	611-8365
10 kg	1600	1	611-8366

Poids blocs, classe M1



En fonte (densité 7,2 g/cm³).

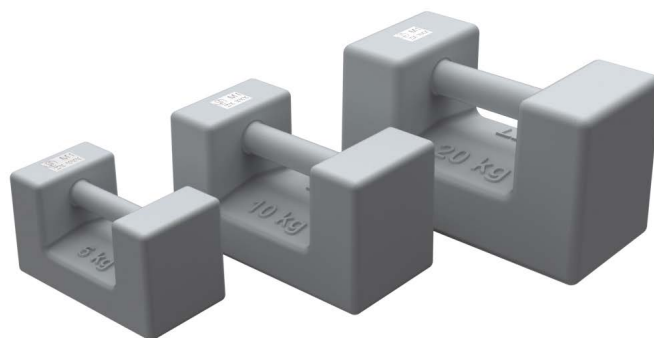
- Numéro d'identification unique indélébile pour garantir la traçabilité

Couleur: Gris

Conformité OILM et accréditation COFRAC.

Poids (kg)	Tolérance (± mg)	Type	Cdt	Code article
5	250	Sans certificat	1	611-8298
5	250	Avec certificat	1	611-8324
10	500	Sans certificat	1	611-8299
10	500	Avec certificat	1	611-8325
20	1000	Sans certificat	1	611-8300
20	1000	Avec certificat	1	611-8326
50	2500	Sans certificat	1	611-8323
50	2500	Avec certificat	1	611-8327

Poids blocs, fer, classe M2



Poids rectangulaires en fonte, pour une magnétisation permanente.

- Numéro d'identification unique et indélébile pour garantir la traçabilité
- Peints en gris
- Cavité d'ajustement fermée par un bouchon en plomb

Conformité OILM, accréditation COFRAC.

Poids (kg)	Tolérance (± mg)	Cdt	Code article
Poids blocs avec certificat			
5	750	1	611-8387
10	1600	1	611-8388
20	3000	1	611-8389
50	7500	1	611-8390
Poids blocs sans certificat			
5	750	1	611-8383
10	1600	1	611-8384
20	3000	1	611-8385
50	7500	1	611-8386

Poids pour l'enseignement



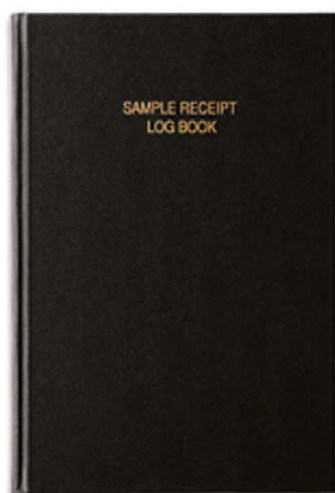
611-1852

Poids en laiton pour l'introduction des concepts de poids et de forces dans les établissements scolaires.

Sets	Poids inclus								
	1 g	2 g	5 g	10 g	20 g	50 g	100 g	200 g	500 g
500 g	1	2	1	2	1	1	2	1	
1 kg	1	2	1	2	1	1	2	1	1

Poids (g)	Tolérance	Cdt	Code article
Poids unique			
1	3%	1	611-1843
2	3%	1	611-1844
5	3%	1	611-1845
10	3%	1	611-1846
20	3%	1	611-1847
50	3%	1	611-1848
100	3%	1	611-1849
200	3%	1	611-1850
500	3%	1	611-1851
Sets de poids, mallette en plastique			
1 - 500		1	611-1852
1 - 1000		1	611-1853

Cahiers de consignation et d'archivage



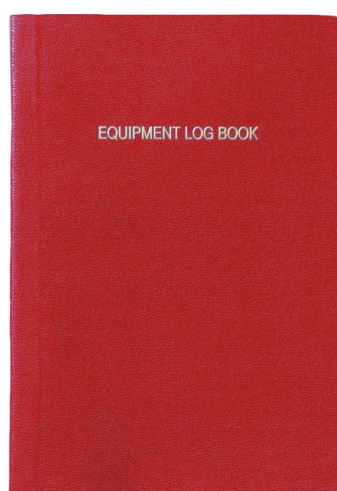
Papier conçu pour l'archivage, exempt d'acide (90 g/m²) pour consigner les informations relatives à l'équipement, aux soins des animaux, à l'étalonnage des balances, aux réactifs, à la réception des échantillons ou à la température au laboratoire.

- En-têtes de colonnes pour faciliter la saisie des données
- Cahiers brochés cousus, à dos rond
- Couverture imperméable et résistante

Normes BPL, BPF et BPC

Désignation	Couleur	Cdt	Code article
Cahier, équipement de laboratoire, 96 pages	rouge	1	818-0102
Cahier, soins des animaux, 168 pages	noir	1	818-0103
Cahier, étalonnage des balances, 168 pages	vert	1	818-0104
Cahier, réactifs, 168 pages	rouge foncé	1	818-0105
Cahier, réception des échantillons, 168 pages	rouge	1	818-0106
Cahier, température, 168 pages	blanc	1	818-0107

Carnets de bord pour l'équipement



Papier adapté pour l'archivage, exempt d'acide (90 g/m²).

- Pages réservées à l'enregistrement des informations relatives à l'équipement
- Couverture souple avec revêtement

Format: A5 (148x210 mm) ou A6 (105x148 mm), 96 pages

Normes BPL, BPF et BPC

Désignation	Couleur	Cdt	Code article
Petit carnet de bord pour l'équipement, A5, 96 pages	rouge	1	818-0108
Petit carnet de bord pour l'équipement, A6, 96 pages	rouge	1	818-0109



VWR.COM, NOUS PARLONS VOTRE LANGUE

Le site Web local à dimension internationale

Papier de pesage, qualité 531



Pour peser une large gamme de substances (visqueuses, poudres, pâtes, liquides).

Taille (mm)	Poids	Épaisseur (mm)	Cdt	Code article
100x100	45 g/m ²	0,06	250	516-0318

Capsules de pesée à usage unique



En PS, forme de losange

Ces nacelles souples présentent des surfaces lisses pour minimiser les éclaboussures et les pertes d'échantillons. Elles s'utilisent avec des micro-ondes et des analyseurs d'humidité.

- Fond plat large pour éviter les renversements
- Résistance thermique pouvant aller jusqu'à 70 °C



Capacité (ml)	LxPxH (mm)	Couleur	Cdt	Code article
Standard				
5	55x35x6	noir	500	611-1996
5	55x35x6	blanc	500	611-1993
25	80x50x14	noir	500	611-9184
25	80x50x14	blanc	500	611-0097
30	80x60x14	noir	500	611-9185
30	80x60x14	blanc	500	611-9161
100	125x100x19	noir	500	611-9186
100	125x100x19	blanc	500	611-9162
Antistatiques				
5	55x35x6	noir	500	611-1995
5	55x35x6	blanc	500	611-1994
25	80x50x14	noir	500	611-9190
25	80x50x14	blanc	500	611-9187
30	80x60x14	noir	500	611-9191
30	80x60x14	blanc	500	611-9188
100	125x100x19	noir	500	611-9192
100	125x100x19	blanc	500	611-9189

Nacelles de pesée à usage unique



En PS

Ces nacelles de pesée aux surfaces lisses sont conçues pour des produits solides. Elles sont biologiquement inertes et résistent aux acides faibles et dilués, solutions aqueuses, alcools et bases.

- Forme peu profonde, fond plat et large pour éviter les renversements
- Résistance thermique pouvant aller jusqu'à 70 °C
- En forme de losange

LxPxH (mm)	Cdt	Code article
90x90x7	500	611-2249

Nacelles de pesée à usage unique



En PS, carrées

Ces nacelles souples à surfaces lisses minimisent les risques d'éclaboussures et la perte d'échantillons. Elles sont biologiquement inertes et résistantes aux acides dilués et faibles, solutions aqueuses, alcools et agents de blanchiment. Utilisation avec des micro-ondes, balances ou analyseurs d'humidité.

- Forme peu profonde, fond plat et large pour éviter tout renversement
- Angles arrondis pour simplifier les transferts
- Résistance thermique pouvant aller jusqu'à 70 °C

Capacité (ml)	LxPxH (mm)	Couleur	Cdt	Code article
Standard				
7	46x46x8	bleu	500	611-9168
7	46x46x8	noir	500	611-9175
7	46x46x8	blanc	500	611-0093
100	85x85x24	bleu	500	611-9169
100	85x85x24	noir	500	611-9176
100	85x85x24	blanc	500	611-0094
250	140x140x22	bleu	500	611-9170
250	140x140x22	noir	500	611-9177
250	140x140x22	blanc	500	611-0095
Antistatiques				
7	46x46x8	bleu	500	611-3113
7	46x46x8	noir	500	611-9181
7	46x46x8	blanc	500	611-9178
100	85x85x24	bleu	500	611-3114
100	85x85x24	noir	500	611-9182
100	85x85x24	blanc	500	611-9179
250	140x140x22	bleu	500	611-3115
250	140x140x22	noir	500	611-9183
250	140x140x22	blanc	500	611-9180

Nacelles de pesée antistatiques à usage unique



En PS, forme hexagonale

Ces nacelles présentent des surfaces lisses pour un versement précis et la perte d'échantillons minimale. Elles sont biologiquement inertes et résistent aux acides dilués et faibles, solutions aqueuses, alcools et bases. Il suffit de plier légèrement les nacelles pour former un bec verseur.

- Fond plat pour éviter tout renversement
- Parois inclinées pour un transfert précis
- Résistance thermique pouvant aller jusqu'à 70 °C

Désignation	Ø int. inférieur (mm)	Ø int. supérieur (mm)	Couleur	Cdt	Code article
Petit format	25	38	blanc	500	611-9171
Format moyen	51	64	blanc	500	611-9172
Grand format	76	102	blanc	500	611-9173
Très grand format	89	127	blanc	500	611-9174

Nacelles de pesée avec bec verseur



En PS

Les échantillons sont facilement distribués à l'aide du bec verseur, sans déformation. Ces nacelles à fond plat en polystyrène de 0,3 mm d'épaisseur offrent plus de robustesse et stabilité pour une manipulation aisée.

Les versions antistatiques réduisent le risque électrostatique et maximisent le transfert d'échantillons lors de la pesée de produits.

- Fond plat pour éviter tout renversement
- Résistance à des températures pouvant aller jusqu'à 70 °C
- Maximiser la récupération de produits chimiques coûteux
- Acides faibles biologiquement inertes et résistantes à la dilution, solutions aqueuses, alcools et bases

Désignation	LxPxH (mm)	Couleur	Cdt	Code article
Standard				
Petites	43x58x13	blanc	500	611-9163
Moyen	83x132x26	blanc	500	611-9164
Grandes	108x183x26	blanc	500	611-9165
Antistatiques				
Petites	43x58x13	blanc	500	611-3116
Moyen	83x132x26	blanc	500	611-3117
Grandes	108x183x26	blanc	500	611-3118

Nacelles de pesée écologiques



Désignation	LxPxH (mm)	Couleur	Cdt	Code article
Nacelles de pesée	35x35x15	blanc	500	611-3258
Nacelles de pesée	35x35x15	brun	500	611-3256
Nacelles de pesée	45x45x15	blanc	500	611-3259
Nacelles de pesée	45x45x15	brun	500	611-3257
Nacelles de pesée certifiées FSC®	92x92x25	blanc	250	611-3625
Nacelles de pesée certifiées FSC®	92x92x25	brun	250	611-3624

Ces nacelles de pesée en papier VWR® sont une première parmi les consommables écologiques de laboratoire.

- Contrôle du contenu similaire à une nacelle de pesée en polystyrène. Plus faciles à manipuler que les papiers plats de pesage classiques.
- En papier sulfurisé conforme à la norme FDA 21 CFR 176.170 sur les composants de papier en contact avec les aliments aqueux et gras, et à la norme 21 CFR 176.180 sur le contact avec les aliments secs
- Compatibles avec les applications à chaleur élevée allant jusqu'à 210 °C

Elles présentent à la fois une **fabrication écologique** et une **élimination écologique**:

- **Fabrication écologique** car elles sont certifiées FSC®. Les papiers utilisés pour fabriquer nos nacelles de pesée sont fabriqués à partir de produits issus de forêts gérées de façon responsable.

- **Élimination écologique** car elles sont naturellement biodégradables dans le circuit classique des déchets ménagers.

Plateaux de pesée à usage unique



En aluminium, jauge légère

Pour la pesée, l'échantillonnage, la distribution, le stockage, le traitement de denrées alimentaires, l'évaporation ou une utilisation générale en laboratoire.

- Bords évasés avec lèvre courbée pour une meilleure stabilité
- Exempts de contamination et sans huile
- Empilables

Capacité (ml)	Ø int.xh (mm)	Cdt	Code article
20	44x13	100	611-1374
70	63x18	100	611-1373
75	65x30	100	611-1376
200	110x29	50	611-1377
500	180x25	50	611-1375

Plateaux de pesée à usage unique avec languettes

Aluminium

Plateaux solides, à usage unique, avec côtés sertis et languettes. Pour les applications de pesée, de distribution et de stockage générales. Les plateaux peuvent aussi servir de capsules d'évaporation, de conteneurs de pièces ou de housses anti-poussière.

- À fond plat et côtés sertis pour une grande rigidité
- Plateaux présentant des languettes pour une manipulation aisée
- Sans huile
- Légèrement effilés pour un rangement facile



Capacité (ml)	Ø int.xh (mm)	Cdt	Code article
8	28x10	500	611-1362
20	43x13	100	611-1378
60	57x16	100	611-1372
60	57x16	144	611-1371
80	70x16	100	611-1379

Plateaux ou bacs de pesée et de séchage, à usage unique



611-1354, 611-1350 & 611-1353



611-1351 & 611-1352



611-1380, 611-3658 & 611-3659

Plateaux et bacs en aluminium.

- Compatibles avec la plupart des balances et sècheurs
- Sans huile
- Légèrement effilées pour un rangement facile

Bacs et plateaux solides, à usage unique. Parfaitement adaptés aux applications de pesée, de distribution, de stockage et de séchage générales.

Désignation	Capacité (ml)	Ø int.xh (mm)	Cdt	Code article
Plateaux de pesée en aluminium à paroi lisse à usage unique				
Plateau à outils universel à côtés lisses et fond plat.	80	70x16	100	611-1380
Bacs de séchage/de pesée en aluminium, à usage unique				
Bac de pesée, idéal pour la pesée et la distribution à usage universel. Compatible avec les balances ouvertes et intégrées à têtes plus petites (70-95 mm).	40	70x6,3	50	611-1354
Bac de pesée/séchage, idéal pour la pesée, la distribution, le stockage et le séchage à usage général. Compatible avec les instruments Mettler, Sartorius, AND et Denver.	60	102x7,9	50	611-1353
Plateau de balance à partie supérieure plate. Compatible avec les balances et les analyseurs d'humidité O'haus, ou toute balance à partie supérieure plate.	50	127x54,8	100	611-1350
Bacs de séchage en aluminium, à usage unique, pour solides/liquides				
Bac de séchage pour solides (compatible avec analyseur d'humidité Cenco).	30	110x9,5	25	611-1351
Bac de séchage pour liquides (compatible avec analyseur d'humidité Cenco).	50	110x7,9	25	611-1352

Micro-nacelles de pesée à usage unique



En aluminium

Ces micro-nacelles de pesée sont compatibles avec la plupart des analyseurs et micro-balances commerciales et sont conditionnées dans des conteneurs en plastique faciles à utiliser pour le stockage et la distribution.

Capacité (ml)	LxPxH (mm)	Ø int.xh (mm)	Cdt	Code article
Forme ronde				
0,035	-	6x2,5	250	611-1355
0,35	-	13x3,5	100	611-1356
Forme ovale				
0,04	6,5x3,5x2,5	-	250	611-1357
0,11	10x4x4,5	-	250	611-1358
0,12	12x4x2,7	-	250	611-1360
0,12	12x2x4,5	-	250	611-1361
1,12	25x7x7	-	50	611-1359

Pelles de pesée



En verre borosilicaté 3.3

- Pour peser de petits échantillons
- Les poudres se rincent ou passent à l'eau à travers la tige tubulaire du récipient récepteur

Capacité (ml)	Longueur (mm)	Cdt	Code article
3	70	3	611-9194
6	85	3	611-9195
10	100	3	611-9196

Nacelles de pesée



En porcelaine émaillée

Longueur (mm)	Largeur (mm)	Cdt	Code article
37	17	3	611-2386
53	23	3	611-2387
64	29	3	611-2388

Cuillères d'échantillonnage



En PS, blanc

Ces cuillères à usage unique sont fabriquées en salle propre et stérilisées aux rayons gamma. Elles sont conçues pour l'échantillonnage de poudres, granules et pâtes.

- Disponibles en deux tailles: 2,5 ml (similaires à des cuillères à thé) et 10 ml (similaires à des cuillères à soupe)
- Production, assemblage et conditionnement conformes aux directives pour les salles propres de classe 7 (10 000)
- Conformes aux directives FDA et UE
- Conditionnement individuel, stérilisation par irradiation aux rayons gamma

Longueur (mm)	Capacité (ml)	Cdt	Code article
127	2,5	100	231-0493
170	10	100	231-0494

Pelles d'échantillonnage



En polystyrène (PS) blanc

Ces pelles stériles sont conçues pour l'échantillonnage de poudres, granules et pâtes. La poignée et le bord légèrement incliné permettent de un maintien à l'horizontal et de les poser sans que le contenu ne s'en écoule.



- Production, assemblage et conditionnement conformes aux directives des salles propres de classe 7 (10 000)
- Conformes aux directives FDA et UE
- Conditionnement individuel, stérilisation par irradiation aux rayons gamma

Capacité (ml)	Longueur (mm)	Couleur	Cdt	Code article
50	160	blanc	100	231-0490
150	216	blanc	100	231-0491

Pelle

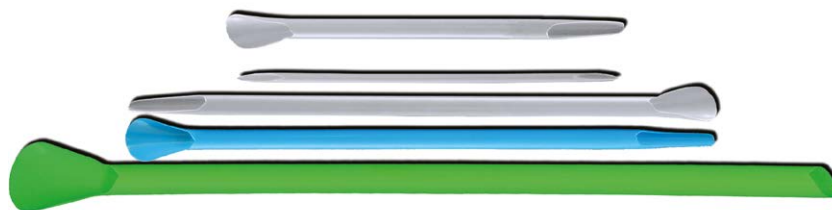


En polytétrafluoroéthylène (PTFE)

- Inertie chimique totale

Longueur (mm)	Largeur (mm)	Ø (mm)	Cdt	Code article
140	30	20	1	231-0501

Spatules à usage unique



En polypropylène

Multifonctions, robustes et simples, elles servent à prélever, transférer et traiter des échantillons de produits chimiques et biologiques. Leur forme innovante permet une utilisation comme spatule, cuillère, pelle, raclette, tige de mélange ou essuyeur. Pour la récupération d'échantillons ayant été congelés dans de l'azote liquide. Les macro spatules à usage unique sont deux fois plus longues que les standard. La longue tige facilite le transfert de substances de plus grands récipients.

- Résistance aux alcalis et aux acides dilués
- Contamination croisée réduite
- Autoclavables
- Conformes aux normes FDA pour contact alimentaire

Désignation	Stérile	Longueur (mm)	Largeur de lame (mm)	Couleur	Cdt	Code article
Spatules à usage unique, standard	-	210	7	opaque	300	231-0104
Spatules à usage unique, standard	-	210	7	bleu	300	231-0103
Spatules à usage unique	+	210	7	naturel	100	231-0369
Spatules à usage unique, apyrogènes	+	210	7	naturel	100	231-0593
Micro-spatules à usage unique, antistatiques	-	140	3	naturel	300	231-0106
Micro-spatules à usage unique	-	310	13	vert	150	231-0105
Spatules à usage unique, biodégradables (additif EcoPure®)	-	140	7	naturel	300	231-0416



Spatule

En polystyrène blanc

Cette spatule est dotée d'une longue poignée ergonomique solide, ainsi que d'une lame pointue pour perforer des sacs en papier et/ou plastique. Elle est dédiée à l'échantillonnage de poudres, granules et pâtes.

- Production, assemblage et conditionnement conformes aux directives salles propres de classe 7 (10 000)
- Conforme aux directives FDA et UE
- Conditionnement individuel, stérilisation par irradiation aux rayons gamma



Longueur (mm)	Couleur	Cdt	Code article
263	blanc	100	231-0492



VWR CATALYST
We Enable Science Through Services

SERVICES VWRCATALYST

Des solutions complètes au service du
Laboratoire et de la Production.

Retrouvez-nous sur : vwr.com/vwrcatalyst

Allemagne

VWR International GmbH
Hilpertstraße 20a
D - 64295 Darmstadt
Freecall: 0800 702 00 07
Fax: 0180 570 22 22*
Email: info.de@vwr.com
*0,14 €/Min. aus d. dt. Festnetz

Autriche

VWR International GmbH
Graumannsgasse 7
1150 Wien
Tel.: 01 97 002 0
Fax: 01 97 002 600
Email: info.at@vwr.com

Belgique

VWR International bvba
Researchpark Haasrode 2020
Geldenaaksebaan 464
3001 Leuven
Tel.: 016 385 011
Fax: 016 385 385
Email: vwr.be@vwr.com

Danemark

VWR International A/S
Tobaksvej 21
2860 Søborg
Tel.: 43 86 87 88
Fax: 43 86 87 90
Email: info.dk@vwr.com

Espagne

VWR International Eurolab S.L.
C/ Tecnología 5-17
A-7 Llinars Park
08450 - Llinars del Vallès
Barcelona
Tel.: 902 222 897
Fax: 902 430 657
Email: info.es@vwr.com

Finlande

VWR International Oy
Valimotie 9
00380 Helsinki
Tel.: 09 80 45 51
Fax: 09 80 45 52 00
Email: info.fi@vwr.com

France

VWR International S.A.S.
Le Périgares – Bâtiment B
201, rue Carnot
94126 Fontenay-sous-Bois cedex
Tel.: 0 825 02 30 30 (0,18 € TTC/min)
Fax: 0 825 02 30 35 (0,18 € TTC/min)
Email: info.fr@vwr.com

Hongrie

VWR International Kft.
Simon László u. 4.
4034 Debrecen
Tel.: (52) 521-130
Fax: (52) 470-069
Email: info.hu@vwr.com

Irlande / Irlande du Nord

VWR International Ltd /
VWR International (Northern Ireland) Ltd
Orion Business Campus
Northwest Business Park
Ballycoolin
Dublin 15
Tel.: 01 88 22 222
Fax: 01 88 22 333
Email: sales.ie@vwr.com

Italie

VWR International S.r.l.
Via San Giusto 85
20153 Milano (MI)
Tel.: 02-3320311
Fax: 800 152999/02-40090010
Email: info.it@vwr.com

Norvège

VWR International AS
Haavard Martinsens vei 30
0978 Oslo
Tel.: 22 90 00 00
Fax: 815 00 940
Email: info.no@vwr.com

Pays-Bas

VWR International B.V.
Postbus 8198
1005 AD Amsterdam
Tel.: 020 4808 400
Fax: 020 4808 480
Email: info.nl@vwr.com

Pologne

VWR International Sp. z o.o.
Limbowa 5
80-175 Gdansk
Tel.: 058 32 38 200
Fax: 058 32 38 205
Email: info.pl@vwr.com

Portugal

VWR International - Material de
Laboratório, Lda
Centro Empresarial de Alfragide
Rua da Indústria, nº 6
2610-088 Alfragide
Tel.: 21 3600 770
Fax: 21 3600 798/9
Email: info.pt@vwr.com

République Tchèque

VWR International s. r. o.
Veetee Business Park
Pražská 442
CZ - 281 67 Stříbrná Skalice
Tel.: +420 321 570 321
Fax: +420 321 570 320
Email: info.cz@vwr.com

Royaume-Uni

VWR International Ltd
Customer Service Centre
Hunter Boulevard - Magna Park
Lutterworth
Leicestershire
LE17 4XN
Tel.: 0800 22 33 44
Fax: 01455 55 85 86
Email: uksales@vwr.com

Suède

VWR International AB
Fagerstagatan 18a
163 94 Stockholm
Tel.: 08 621 34 00
Fax: 08 621 34 66
Email: kundservice.se@vwr.com

Suisse

VWR International GmbH
Lerzenstrasse 16/18
8953 Dietikon
Tel.: 044 745 13 13
Fax: 044 745 13 10
Email: info.ch@vwr.com

Turquie

VWR International Laboratuvar Teknolojileri Ltd.Şti.
Orta Mah. Cemal Gürsel Caddesi
Ördekioglu İşmerkezi No.32/1
34896 Pendik - Istanbul
Tel.: +90 216 598 2900
Fax: +90 216 598 2907
Email: info.tr@vwr.com

Chine

VWR International China Co., Ltd.
Shanghai Branch
Room 256, No. 3058 Pusan Road
Pudong New District
Shanghai 200123
Tel.: +86-21-5898 6888
Fax: +86-21-5855 8801
Email: info_china@vwr.com

Inde

VWR Lab Products Private Limited
No.139, BDA Industrial Suburb,
6th Main, Tumkur Road, Peenya Post,
Bangalore, India – 560058
Tel.: +91-80-28078400
Fax: +91-80-28078410
Email: vwr_india@vwr.com

Singapour

VWR Singapore Pte Ltd
18 Gul Drive
Singapore 629468
Tel.: +65 6505 0760
Fax: +65 6264 3780
Email: sales.sg@vwr.com

RENDEZ-VOUS SUR
VWR.COM ET RETROUVEZ NOS
NOUVEAUTÉS ET OFFRES
SPÉCIALES