



POLAPHOR
ONE DOES IT ALL MULTITEST





Leistungs- merkmale

Der POLAPHOR, ein innovatives Sehtestgerät bestehend aus einem hochauflösenden Flachbildschirm kombiniert mit einem leistungsstarken Computer bildet die Grundlage für unbegrenzte Testmöglichkeiten.

- Einzel-, Reihen- und Gruppendarstellung
- Zufallsgenerator zuschaltbar
- Mehrsprachige Menüführung
- Lautloser Betrieb und schneller Prüffeldwechsel
- Erweiterung der Testanzahl problemlos möglich
- Komfortable Fernbedienung mit ergonomischer Tastenanordnung
- „Stand der Technik“
- Wartungsfrei
- Darstellung der Landoltringe gemäß EN ISO 8596

Le POLAPHOR - un générateur d'optotypes innovatif - consistant en un écran plat de haute résolution avec un ordinateur performant incorporé, est conçu pour un nombre de test illimité.

- Présentation d'optotypes seul, en ligne ou en groupe
- Possibilité de choisir une présentation en ordre aléatoire
- Menu en plusieurs langues
- Fonctionnement silencieux avec changement des présentations immédiat
- Possibilité de rajouter facilement des tests au POLAPHOR
- Télécommande facile à utiliser avec disposition des touches ergonomique
- Technologie de dernière génération
- Quasiment sans entretiens
- La présentation des anneaux de Landolt correspond au norme EN ISO 8596

A high resolution flat screen monitor combined with a powerful computer form an innovative visual acuity system named POLAPHOR for unlimited test possibilities.

- Single, row and group display
- Randomize function
- Multi language menu
- Silent operation and fast change of the displayed charts
- Additional tests possible
- Comfortable remote control with ergonomic key arrangement
- „State of the art“
- Maintenance free
- The display of the Landolt's rings is conform with the EN ISO 8596





Caractéristiques / Description



Sämtliche Sehzeichen sind in den Visusstufen von 0,05 bis 2,0 darstellbar.

Il comprend une gamme complète d'optotypes de 0,05 - 2,0.

All optotypes can be shown in visus steps from 0,05 up to 2,0.



Strahlenkranz

Couronne de rayons
Astigmatism wheel



Kreuzmuster

Echantillon de croix
Cross pattern



Punkteschar

Points en rangs serrés
Astigmatism dots



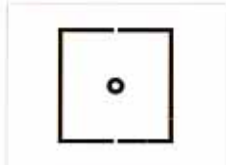
Fixationspunkt

Point de fixation
Fixation point



Rot/Grün-Test

Monoculaire rouge/vert
Monocular red/green



Hakentest

Test des crochets
Phoria test



Kreuztest

Test des croix
Phoria test



Vergleichstest

Test de comparaison
Binocular test



Cowen-Test

Test de Cowen
Cowen-test



Bichrom-Balance-Test

Test de la balance
bichrom
Bichrom-Balance-Test



Schober-Test

Test de Schober
Schober-test



Worth-Test

Test Worth
Worth-test



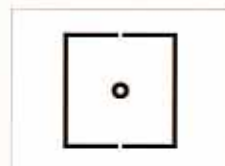
Kreuztest / Test des
croix / Phoria test



Zeigertest / Test du
pointeur / Phoria test



Doppelzeigertest / Test
du double pointeur



Hakentest / Test des
crochets / Phoria test



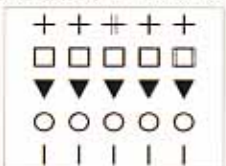
Stereotest

Test stéréo
Stereo test
(20/11 mm)



Stereovalenztest

Test stéréo de Valenz
Stereo test



D5-Test

Test stéréo différentiel
D5 test



Random Dot

Hand/Stufen Test
manual/par palier



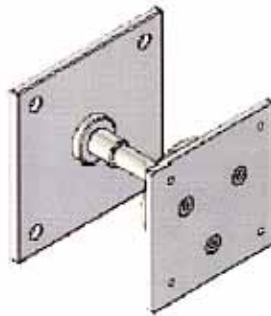
Cowen-Test

Test de Cowen
Cowen test



Technische Daten/
Spécifications techniques/
Technical data

| | |
|--|--|
| Prüfentfernung / Distance d' examen / Testing distance: | 3-6 m |
| Visusstufen / Echelle d' acuité visuelle / Visus steps: | 0,05-2,0 |
| Polarisationsrichtung / Direction de polarisation / Axis of polarization: | 45°/135°, umkehrbar / réversible / reversible |
| Sichtbare Fläche / Surface visible de l' écran / Viewing area: | ca. 337x270 mm |
| Stromversorgung / Alimentation / Main voltage: | 230 V / 50 Hz |
| Maße / Dimensions / Dimensions: | ca. 450x410x108 mm |



Wandhalterung (optional)
Support écran mural (option)
Wall mount (option)

