

## Sélection complète de transducteurs

### Transducteurs à matrice courbe



Application: abdomen, Obstétrique et Gynécologie



Application: abdomen, Obstétrique et Gynécologie



Application: abdomen, pédiatrique, vasculaire

### Transducteurs LinearArray



Application: petites pièces, vasculaires, musculo-squelettiques



Application: petites pièces, vasculaires, musculo-squelettiques



Application: abdomen, cardiaque, vasculaire

### Transducteur à réseau de phase

### Transducteurs endo-cavités



Application: obstétrique, gynécologie, urologie



Application: obstétrique, gynécologie, urologie



Application: cardiaque

#### À propos de SamsungMedison CO., LTD.

Samsung Medison, une filiale de Samsung Electronics, est une société médicale mondiale fondée en 1985. Avec pour mission d'apporter la santé et le bien-être dans la vie des gens, la société fabrique des systèmes d'échographie diagnostique dans le monde entier dans divers domaines médicaux. Samsung Medison a commercialisé la technologie Live 3D en 2001 et depuis son appartenance à Samsung Electronics en 2011, il intègre les technologies informatiques, de traitement d'image, de semi-conducteurs et de communication dans des appareils à ultrasons pour un diagnostic efficace et fiable.

\* Ce produit, ses fonctionnalités, options et transducteurs ne sont pas disponibles dans le commerce dans tous les pays. Pour des raisons réglementaires, leur disponibilité future ne peut être garantie. Veuillez contacter votre représentant commercial local pour plus de détails.

#### SAMUNGMEDISON CO., LTD.

© 2018 Samsung Medison Tous droits réservés.

Samsung Medison se réserve le droit de modifier la conception, l'emballage, les spécifications et les fonctionnalités présentés ici, sans préavis ni obligation.

CT-HS30 V1.0-EDA-180904-FR

## Valeur pour les bases

Système d'échographie

## HS30



Scannez le code ou visitez  
[www.samsunghealthcare.com](http://www.samsunghealthcare.com)  
 pour apprendre plus



EXPERIENCE  
 A New Healthcare  
 Solution

SAMSUNG

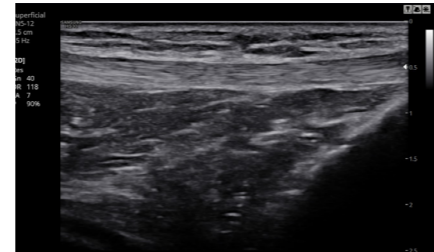
## Imagerie claire avec des outils basiques mais polyvalents

HS30 offre une vision claire et ses outils de base sont équipés pour fournir des soins efficaces et aider à l'examen nécessaire avec des fonctionnalités polyvalentes.

### Technologies d'imagerie claires

#### Vision claire

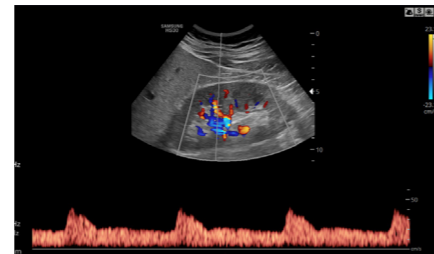
Le filtre de réduction du bruit améliore l'amélioration des contours et crée des images 2D nettes. ClearVision fournit une optimisation spécifique à l'application et une résolution temporelle en mode d'analyse en direct.



Connaître ClearVision

#### S-Harmonic™

S-Harmonic™ utilise la technologie d'inversion d'impulsion pour améliorer la clarté de l'image, de près comme de loin. Réduction du bruit du signal, S-Harmonic™ fournit des images échographiques plus uniformes.



Couleur des reins avec S-Harmonic™

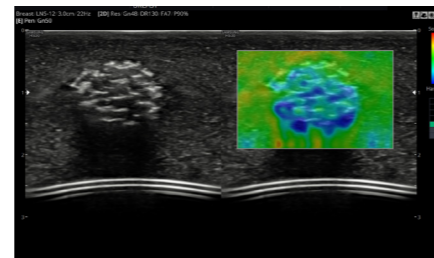
#### S-Flow™

S-Flow™, une technologie d'imagerie directionnelle Power Doppler, peut aider à détecter même les vaisseaux sanguins périphériques.

### Outils améliorés

#### ElastoScan™ \*

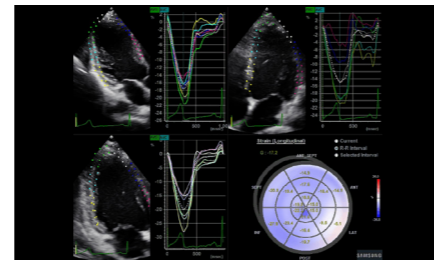
Une technique d'échographie diagnostique pour l'imagerie de l'élasticité, ElastoScan™ détecte la présence de masses solides dans les tissus et convertit toute raideur en images couleur.



ElastoScan™ (fantôme)

#### Souche + \*

Strain + est un outil quantitatif pour le mouvement global et segmentaire de la paroi du ventricule gauche (VG). Dans Strain +, trois vues LV standard et un Bull's Eye sont affichés sur un écran quadruple pour une évaluation de la fonction LV.



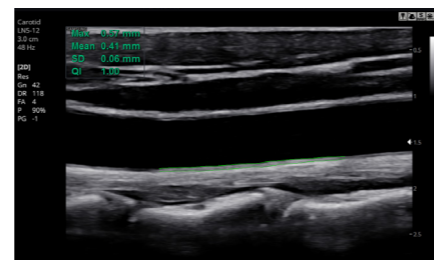
Souche +

#### NeedleMate +™ \*

NeedleMate +™ aide à cibler les aiguilles lors de l'exécution des procédures d'intervention couramment utilisées.

#### AutoIMT + \*

AutoIMT + est un outil de dépistage permettant d'analyser le risque potentiel de maladie cardiovasculaire d'un patient. Il permet une mesure facile de l'épaisseur intima-média de la paroi antérieure et postérieure de la carotide commune en cliquant sur un bouton.



CCA avec AutoIMT +

#### Panoramique \*

L'imagerie panoramique affiche un champ de vision étendu permettant aux utilisateurs d'examiner une zone plus large. L'imagerie panoramique prend également en charge le balayage angulaire avec les données acquises à partir du transducteur linéaire et convexe.

### Augmentation de l'efficacité

#### EzAssist™ \*

EzAssist™ fournit les informations anatomiques du corps humain à l'écran pour guider l'échographie facile pour les personnes non formées.



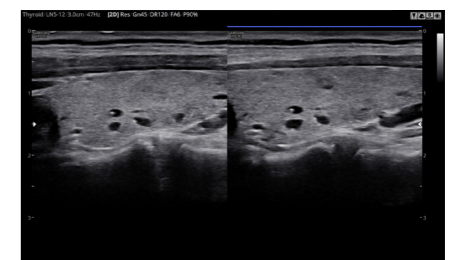
Rein avec EzAssist™

#### EzExam +™ \*

EzExam +™ permet aux utilisateurs de créer ou d'utiliser des protocoles prédéfinis et pourrait aider les utilisateurs à effectuer une enquête complète en éliminant le risque d'oublier une image ou une capture en boucle, ainsi que les changements de préréglage de mesure et de transducteur.

#### EzCompare™

EzCompare™ permet d'accéder à des examens déjà passés pour évaluer les vues correspondantes dans un affichage côte à côte. EzCompare™ correspond automatiquement aux paramètres d'image, aux annotations et aux marqueurs corporels de l'étude précédente.



Thyroïde avec EzCompare™

### Conception orientée utilisateur

HS30 propose diverses conceptions orientées utilisateur, telles que l'espace de stockage supplémentaire et le clavier commun pour sauvegarder et rendre votre environnement clinique plus confortable.

#### Plateau arrière \*

Le plateau arrière du HS30 offre un espace de stockage supplémentaire pour le transducteur endo-cavité et d'autres articles.



#### GelWarmer \*

Réchauffeur de gel réglable à deux niveaux maintient le gel à ultrasons à une température confortable.

#### Poche de côté \*

La poche latérale du système est idéale pour ranger une tablette, des dossiers patient ou d'autres articles que vous devez garder à portée de main.

#### Moniteur LED 21,5 pouces

Écran LED Full HD de 21,5 pouces offrant une excellente résolution de contraste, une clarté d'image et des couleurs vives.

#### Clavier et Keyskin \*

Le clavier conçu pour la saisie douce permet une activation rapide et optimise l'environnement de travail. Keyskin pour le clavier et le panneau de commande est utile pour éviter tout contaminant.



#### Cintres de câble de transducteur

Les utilisateurs peuvent disposer les câbles du transducteur proprement sur les 2 supports de chaque côté du système.



\* Supplément en option

\* Supplément en option